

À des fins de recherche uniquement

Anticorps Polyclonal de lapin anti-KHDC3L



Numéro de catalogue: 24989-1-AP

Informations de base

Numéro de catalogue: 24989-1-AP	Numéro d'acquisition GenBank: BC137160	Méthode de purification: Purification par affinité contre l'antigène
Taille: 150ul , Concentration: 1000 µg/ml by Nanodrop and 467 µg/ml by Bradford method using BSA as the standard;	Identification du gène (NCBI): 154288	Dilutions recommandées: WB 1:500-1:1000 IHC 1:20-1:200 IF 1:10-1:100
Hôte: Lapin	Nom complet: chromosome 6 open reading frame 221	
Isotype: IgG	MW calculé 217 aa, 24 kDa	
Immunogen Catalog Number: AG21790	MW observés: 21-24 kDa	

Applications

Applications testées: IF, IHC, WB, ELISA	Contrôles positifs: WB : tissu testiculaire humain, IHC : tissu de cancer du foie humain, IF : cellules HepG2,
Spécificité de l'espèce: Humain	
Remarque-IHC: <i>il est suggéré de démasquer l'antigène avec un tampon de TE buffer pH 9.0; (*) À défaut, le démasquage de l'antigène peut être effectué avec un tampon citrate pH 6,0.</i>	

Informations générales

KHDC3L (also known as Filia and ES cell-associated transcript1 [Ecat1]) as a key regulator in safeguarding the genomic stability of mouse early embryonic cells. KHDC3L is critical in preventing the replication associated DNA DSBs in epiblast cells (PMID: 29125140). Importantly, by analyzing KHDC3L mutations causes recurrent pregnancy loss by inducing genomic instability of human early embryonic cells (PMID: 31609975).

Stockage

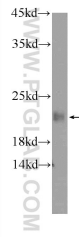
Stockage:
Stocker à -20°C. Stable pendant un an après l'expédition.
Tampon de stockage:
PBS avec azoture de sodium à 0,02 % et glycérol à 50 % pH 7,3
L'aliquotage n'est pas nécessaire pour le stockage à -20C

*** Les 20ul contiennent 0,1% de BSA.

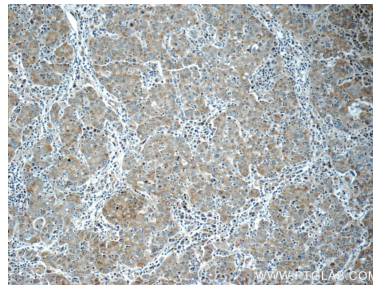
For technical support and original validation data for this product please contact:
T: 1 (888) 4PTGLAB (1-888-478-4522) (toll free in USA), or 1(312) 455-8498 (outside USA)
E: proteintech@ptglab.com
W: ptglab.com

This product is exclusively available under Proteintech Group brand and is not available to purchase from any other manufacturer.

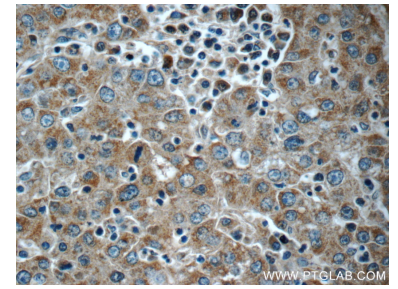
Données de validation sélectionnées



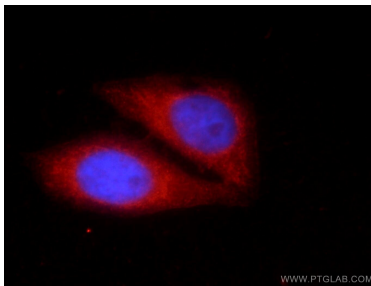
human testis tissue was subjected to SDS PAGE followed by western blot with 24989-1-AP (KHDC3L antibody at dilution of 1:600 incubated at room temperature for 1.5 hours.



Immunohistochemical analysis of paraffin-embedded human liver cancer tissue slide using 24989-1-AP (KHDC3L antibody at dilution of 1:50 (under 10x lens).



Immunohistochemical analysis of paraffin-embedded human liver cancer tissue slide using 24989-1-AP (KHDC3L antibody at dilution of 1:50 (under 40x lens).



Immunofluorescent analysis of HepG2 cells using 24989-1-AP (KHDC3L antibody) at dilution of 1:25 and Rhodamine-Goat anti-Rabbit IgG.