

À des fins de recherche uniquement

Anticorps Polyclonal de lapin anti-BAALC



Numéro de catalogue: 24997-1-AP

1 Publications

Informations de base

Numéro de catalogue:

24997-1-AP

Taille:

150ul, Concentration: 500 µg/ml by Nanodrop and 267 µg/ml by Bradford method using BSA as the standard;

Hôte:

Lapin

Isotype:

IgG

Immunogen Catalog Number:

AG21850

Numéro d'acquisition GenBank:

BC011517

Identification du gène (NCBI):

79870

Nom complet:

brain and acute leukemia, cytoplasmic

MW calculé

19 kDa

MW observés:

19-25 kDa

Méthode de purification:

Purification par affinité contre l'antigène

Dilutions recommandées:

WB 1:500-1:1000

IP 0.5-4.0 ug for IP and 1:200-1:1000 for WB

IHC 1:50-1:500

IF 1:50-1:500

Applications

Applications testées:

IF, IHC, IP, WB, ELISA

Demandes citées:

IHC

Spécificité de l'espèce:

Humain, souris

Espèces citées:

Humain

Remarque-IHC: il est suggéré de démasquer l'antigène avec un tampon de TE buffer pH 9,0; (*) A défaut, 'le démasquage de l'antigène peut être 'effectué avec un tampon citrate pH 6,0.

Contrôles positifs:

WB : cellules HEK-293, cellules A375, tissu cérébral de souris

IP : tissu cérébral de souris,

IHC : tissu cérébral de souris,

IF : cellules HEK-293,

Informations générales

Brain and acute leukemia cytoplasmic protein, also named as BAALC, is a 180 amino acid protein, which interacts with CAMK2A. BAALC localizes in the cytoplasm and membrane. BAALC is expressed in neural and hematopoietic cells. Expression is found both in normal early progenitor cells and in the most immature type of blasts in acute leukemia but not in mature hematopoietic cells. BAALC may play a synaptic role at the postsynaptic lipid rafts by interacting with CAMK2A.

Publications notables

Autrice	Pubmed ID	Journal	Application
Yong-Tao He	31478925	Chin Med J (Engl)	IHC

Stockage

Stockage:

Stocker à -20°C. Stable pendant un an après l'expédition.

Tampon de stockage:

PBS avec azoture de sodium à 0,02 % et glycérol à 50 % pH 7,3

L'aliquotage n'est pas nécessaire pour le stockage à -20C

*** Les 20ul contiennent 0,1% de BSA.

For technical support and original validation data for this product please contact:

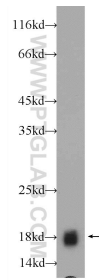
T: 1 (888) 4PTGLAB (1-888-478-4522) (toll free in USA), or 1(312) 455-8498 (outside USA)

E: proteintech@ptglab.com

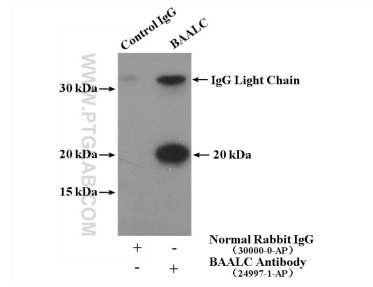
W: ptglab.com

This product is exclusively available under Proteintech Group brand and is not available to purchase from any other manufacturer.

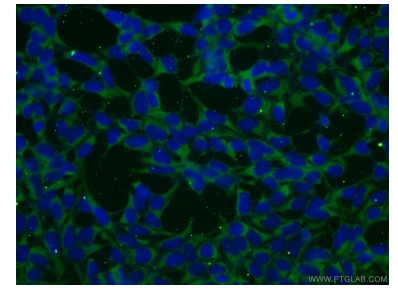
Données de validation sélectionnées



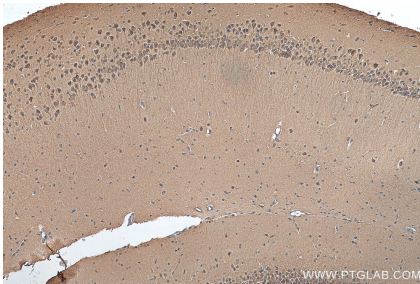
HEK-293 cells were subjected to SDS PAGE followed by western blot with 24997-1-AP (BAALC Antibody) at dilution of 1:600 incubated at room temperature for 1.5 hours.



IP Result of anti-BAALC (IP:24997-1-AP, 4ug; Detection:24997-1-AP 1:300) with mouse brain tissue lysate 3000ug.



Immunofluorescent analysis of (-20°C Ethanol) fixed HEK-293 cells using 24997-1-AP (BAALC antibody) at dilution of 1:50 and Alexa Fluor 488-conjugated AffiniPure Goat Anti-Rabbit IgG(H+L).



Immunohistochemical analysis of paraffin-embedded mouse brain tissue slide using 24997-1-AP (BAALC antibody) at dilution of 1:200 (under 10x lens). Heat mediated antigen retrieval with Tris-EDTA buffer (pH 9.0).