

À des fins de recherche uniquement

# Anticorps Polyclonal de lapin anti-RPL22



Numéro de catalogue: 25002-1-AP

Phare

7 Publications

## Informations de base

Numéro de catalogue:

25002-1-AP

Taille:

150ul, Concentration: 600 µg/ml by Nanodrop and 327 µg/ml by Bradford method using BSA as the standard;

Hôte:

Lapin

Isotype:

IgG

Immunogen Catalog Number:

AG21851

Numéro d'acquisition GenBank:

BC058887

Identification du gène (NCBI):

6146

Nom complet:

ribosomal protein L22

MW calculé

15 kDa

MW observés:

15-18 kDa

Méthode de purification:

Purification par affinité contre l'antigène

Dilutions recommandées:

WB 1:500-1:1000

IP 0.5-4.0 ug for IP and 1:500-1:1000 for WB

IF 1:20-1:200

## Applications

Applications testées:

IF, IP, WB, ELISA

Demandes citées:

IF, IP, WB

Spécificité de l'espèce:

Humain

Espèces citées:

Humain, souris

Contrôles positifs:

WB : cellules A431, cellules HeLa, cellules HepG2, cellules Jurkat

IP : cellules A431,

IF : cellules HeLa,

## Informations générales

### Publications notables

Autrice	Pubmed ID	Journal	Application
Naomi R Genuth	36123354	Nat Commun	WB
Yujuan Fu	36282216	J Cell Biol	WB
Suman Rimal	34663454	Acta Neuropathol Commun	WB, IP, IF

## Stockage

Stockage:

Stocker à -20°C. Stable pendant un an après l'expédition.

Tampon de stockage:

PBS avec azoture de sodium à 0,02 % et glycérol à 50 % pH 7,3

L'aliquotage n'est pas nécessaire pour le stockage à -20C

\*\*\* Les 20ul contiennent 0,1% de BSA.

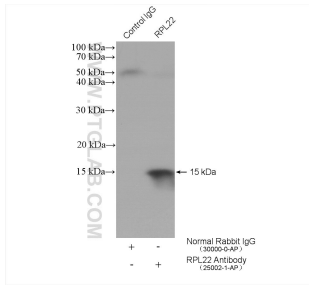
For technical support and original validation data for this product please contact:

T: 1 (888) 4PTGLAB (1-888-478-4522) (toll free in USA), or 1(312) 455-8498 (outside USA)

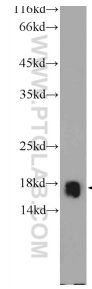
E: proteintech@ptglab.com  
W: ptglab.com

This product is exclusively available under Proteintech Group brand and is not available to purchase from any other manufacturer.

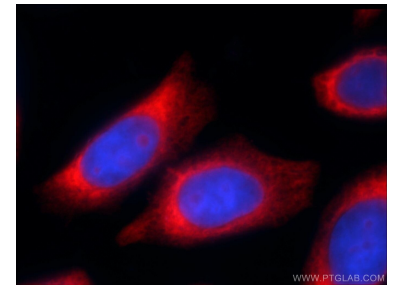
## Données de validation sélectionnées



IP result of anti-RPL22 (IP:25002-1-AP, 4ug;  
Detection:25002-1-AP 1:500) with A431 cells lysate  
1920 ug.



A431 cells were subjected to SDS PAGE followed by  
western blot with 25002-1-AP (RPL22 Antibody) at  
dilution of 1:600 incubated at room temperature for  
1.5 hours.



Immunofluorescent analysis of HeLa cells using  
25002-1-AP (RPL22 antibody) at dilution of 1:50 and  
Rhodamine-Goat anti-Rabbit IgG.