

À des fins de recherche uniquement

Anticorps Polyclonal de lapin anti-PIPPIN



Numéro de catalogue: 25013-1-AP

Informations de base

Numéro de catalogue: 25013-1-AP	Numéro d'acquisition GenBank: BC067113	Méthode de purification: Purification par affinité contre l'antigène
Taille: 150ul , Concentration: 1000 µg/ml by Nanodrop and 493 µg/ml by Bradford method using BSA as the standard;	Identification du gène (NCBI): 27254	Dilutions recommandées: WB 1:500-1:1000 IHC 1:20-1:200
Hôte: Lapin	Nom complet: cold shock domain containing C2, RNA binding	
Isotype: IgG	MW calculé: 153 aa, 17 kDa	
Immunogen Catalog Number: AG16216	MW observés: 30 kDa	

Applications

Applications testées: IHC, WB, ELISA	Contrôles positifs: WB : tissu cérébral de souris, IHC : tissu rénal humain,
Spécificité de l'espèce: Humain, souris	
Remarque-IHC: il est suggéré de démasquer l'antigène avec un tampon de TE buffer pH 9,0; (*) À défaut, le démasquage de l'antigène peut être effectué avec un tampon citrate pH 6,0.	

Informations générales

CSDC2 also termed as PIPPIN or RNA binding protein PIPPin is a 153 amino acid protein, which contains 1 CSD domain. CSDC2 may play a central role in the negative regulation of variant synthesis in the developing brain. CSDC2 modification in response to extracellular stimuli may modulate the regulation of protein synthesis.

Stockage

Stockage:
Stocker à -20°C. Stable pendant un an après l'expédition.
Tampon de stockage:
PBS avec azoture de sodium à 0,02 % et glycérol à 50 % pH 7,3
L'aliquotage n'est pas nécessaire pour le stockage à -20C

*** Les 20ul contiennent 0,1% de BSA.

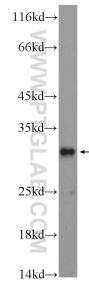
For technical support and original validation data for this product please contact:

T: 1 (888) 4PTGLAB (1-888-478-4522) (toll free in USA), or 1(312) 455-8498 (outside USA)

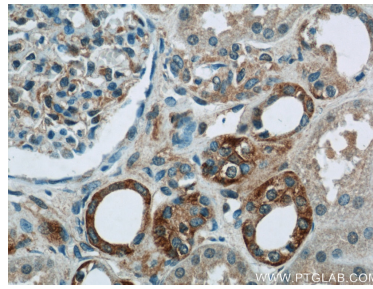
E: proteintech@ptglab.com
W: ptglab.com

This product is exclusively available under Proteintech Group brand and is not available to purchase from any other manufacturer.

Données de validation sélectionnées



mouse brain tissue were subjected to SDS PAGE followed by western blot with 25013-1-AP (PIPPIN antibody at dilution of 1:600 incubated at room temperature for 1.5 hours.



Immunohistochemical analysis of paraffin-embedded human kidney tissue slide using 25013-1-AP (PIPPIN antibody at dilution of 1:50 (under 40x lens).