

À des fins de recherche uniquement

# Anticorps Polyclonal de lapin anti-hCG Alpha



Numéro de catalogue: 25014-1-AP

3 Publications

## Informations de base

Numéro de catalogue: 25014-1-AP	Numéro d'acquisition GenBank: BC020782	Méthode de purification: Purification par affinité contre l'antigène
Taille: 150ul, Concentration: 650 µg/ml by Nanodrop and 360 µg/ml by Bradford method using BSA as the standard;	Identification du gène (NCBI): 1081	Dilutions recommandées: WB 1:1000-1:4000 IHC 1:1000-1:4000
Hôte: Lapin	Nom complet: glycoprotein hormones, alpha polypeptide	
Isotype: IgG	MW calculé: 116 aa, 13 kDa	
Immunogen Catalog Number: AG17313	MW observés: 22 kDa	

## Applications

Applications testées: IHC, WB, ELISA	Contrôles positifs: WB : cellules JAR, tissu placentaire humain IHC : tissu placentaire humain,
Demandes citées: IF, IHC, WB	
Spécificité de l'espèce: Humain	
Espèces citées: Humain	
<b>Remarque-IHC: il est suggéré de démasquer l'antigène avec un tampon de TE buffer pH 9,0; (*) A défaut, 'le démasquage de l'antigène peut être 'effectué avec un tampon citrate pH 6,0.</b>	

## Informations générales

### Publications notables

Autrice	Pubmed ID	Journal	Application
Zhenghao Wu	35101946	J Immunother Cancer	WB,IF
Hua Huang	35521536	iScience	WB
Xiaochun Teng	25867808	J Clin Endocrinol Metab	IHC

## Stockage

Stockage:  
Stocker à -20°C. Stable pendant un an après l'expédition.  
Tampon de stockage:  
PBS avec azoture de sodium à 0,02 % et glycérol à 50 % pH 7,3  
L'aliquotage n'est pas nécessaire pour le stockage à -20C

\*\*\* Les 20ul contiennent 0,1% de BSA.

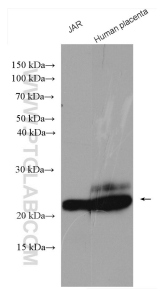
For technical support and original validation data for this product please contact:

T: 1 (888) 4PTGLAB (1-888-478-4522) (toll free in USA), or 1(312) 455-8498 (outside USA)

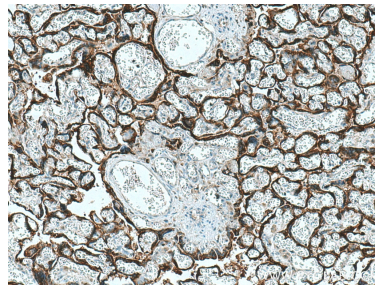
E: proteintech@ptglab.com  
W: ptglab.com

This product is exclusively available under Proteintech Group brand and is not available to purchase from any other manufacturer.

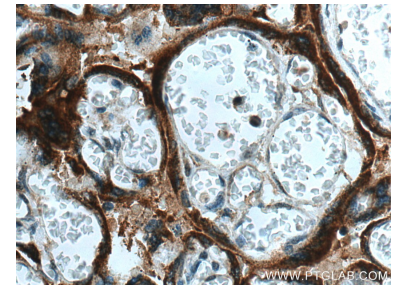
## Données de validation sélectionnées



Various lysates were subjected to SDS PAGE followed by western blot with 25014-1-AP (hCG alpha antibody) at dilution of 1:2000 incubated at room temperature for 1.5 hours.



Immunohistochemical analysis of paraffin-embedded human placenta tissue slide using 25014-1-AP (hCG Alpha antibody) at dilution of 1:2000 (under 10x lens). Heat mediated antigen retrieval with Tris-EDTA buffer (pH 9.0).



Immunohistochemical analysis of paraffin-embedded human placenta tissue slide using 25014-1-AP (hCG Alpha antibody) at dilution of 1:2000 (under 40x lens). Heat mediated antigen retrieval with Tris-EDTA buffer (pH 9.0).