

À des fins de recherche uniquement

Anticorps Polyclonal de lapin anti-SUMF1



Numéro de catalogue: 25015-1-AP

Informations de base

Numéro de catalogue:
25015-1-AP

Taille:
150ul, Concentration: 350 µg/ml by
Nanodrop and 220 µg/ml by Bradford
method using BSA as the standard;

Hôte:
Lapin

Isotype:
IgG

Immunogen Catalog Number:
AG19998

Numéro d'acquisition GenBank:
BC121122

Identification du gène (NCBI):
285362

Nom complet:
sulfatase modifying factor 1

MW calculé
374 aa, 41 kDa

MW observés:
45-50 kDa

Méthode de purification:
Purification par affinité contre
l'antigène

Dilutions recommandées:
WB 1:500-1:2000

Applications

Applications testées:
WB, ELISA

Spécificité de l'espèce:
Humain, souris

Contrôles positifs:

WB : tissu hépatique de souris,

Informations générales

Stockage

Stockage:

Stocker à -20°C. Stable pendant un an après l'expédition.

Tampon de stockage:

PBS avec azoture de sodium à 0,02 % et glycérol à 50 % pH 7,3

L'aliquotage n'est pas nécessaire pour le stockage à -20C

*** Les 20ul contiennent 0,1% de BSA.

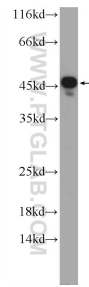
For technical support and original validation data for this product please contact:

T: 1 (888) 4PTGLAB (1-888-478-4522) (toll free
in USA), or 1(312) 455-8498 (outside USA)

E: proteintech@ptglab.com
W: ptglab.com

This product is exclusively available under Proteintech Group brand and is not available to purchase from any other manufacturer.

Données de validation sélectionnées



mouse liver tissue were subjected to SDS PAGE followed by western blot with 25015-1-AP (SUMF1 Antibody) at dilution of 1:1000 incubated at room temperature for 1.5 hours.