

À des fins de recherche uniquement

# Anticorps Polyclonal de lapin anti-LRCH1



Numéro de catalogue: 25017-1-AP

## Informations de base

<b>Numéro de catalogue:</b> 25017-1-AP	<b>Numéro d'acquisition GenBank:</b> BC112937	<b>Méthode de purification:</b> Purification par affinité contre l'antigène
<b>Taille:</b> 150ul, Concentration: 850 µg/ml by Nanodrop and 333 µg/ml by Bradford method using BSA as the standard;	<b>Identification du gène (NCBI):</b> 23143	<b>Dilutions recommandées:</b> WB 1:500-1:2000 IP 0.5-4.0 ug for IP and 1:200-1:1000 for WB
<b>Hôte:</b> Lapin	<b>Nom complet:</b> leucine-rich repeats and calponin homology (CH) domain containing 1	<b>IHC 1:50-1:500</b> <b>IF 1:10-1:100</b>
<b>Isotype:</b> IgG	<b>MW calculé:</b> 728 aa, 80 kDa	
<b>Immunogen Catalog Number:</b> AG18728	<b>MW observés:</b> 85-95 kDa	

## Applications

<b>Applications testées:</b> IF, IHC, IP, WB, ELISA	<b>Contrôles positifs:</b> WB : cellules HeLa, IP : cellules HeLa, IHC : tissu de cervelet de souris, IF : cellules MCF-7,
<b>Spécificité de l'espèce:</b> Humain	
<b>Remarque-IHC:</b> <i>il est suggéré de démasquer l'antigène avec un tampon de TE buffer pH 9.0; (*) À défaut, le démasquage de l'antigène peut être effectué avec un tampon citrate pH 6.0.</i>	

## Informations générales

LRCH1, also named as CHDC1 or Neuronal protein 81, is a 728 amino acid protein, which contains one CH domain and nine LRR repeats. The molecular weight of LRCH1 is 81 kDa and it contains phosphorylation modified residues. we detected a 85-95 kDa protein by western blot. The function of LRCH1 is still non-known.

## Stockage

**Stockage:**  
Stocker à -20°C. Stable pendant un an après l'expédition.  
**Tampon de stockage:**  
PBS avec azoture de sodium à 0,02 % et glycérol à 50 % pH 7,3  
L'aliquotage n'est pas nécessaire pour le stockage à -20C

\*\*\* Les 20ul contiennent 0,1% de BSA.

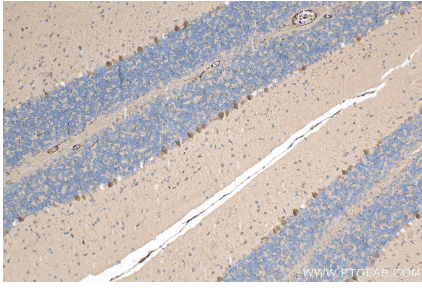
For technical support and original validation data for this product please contact:

T: 1 (888) 4PTGLAB (1-888-478-4522) (toll free in USA), or 1(312) 455-8498 (outside USA)

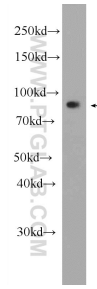
E: proteintech@ptglab.com  
W: ptglab.com

This product is exclusively available under Proteintech Group brand and is not available to purchase from any other manufacturer.

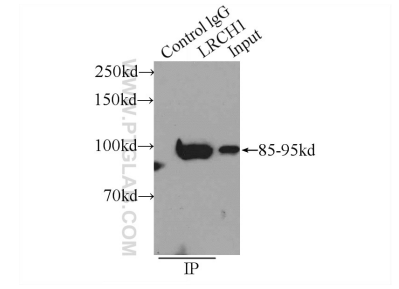
## Données de validation sélectionnées



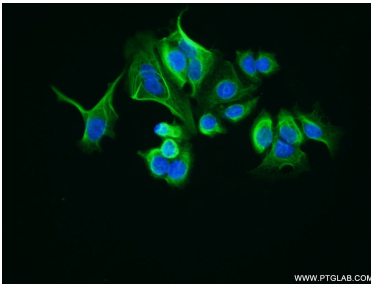
Immunohistochemical analysis of paraffin-embedded mouse cerebellum tissue slide using 25017-1-AP (LRCH1 antibody) at dilution of 1:200 (under 10x lens). Heat mediated antigen retrieval with Tris-EDTA buffer (pH 9.0).



HeLa cells were subjected to SDS PAGE followed by western blot with 25017-1-AP (LRCH1 Antibody) at dilution of 1:1000 incubated at room temperature for 1.5 hours.



IP Result of anti-LRCH1 (IP:25017-1-AP, 4ug; Detection:25017-1-AP 1:300) with HeLa cells lysate 1600ug.



Immunofluorescent analysis of MCF-7 cells using 25017-1-AP (LRCH1 antibody) at dilution of 1:25 and Alexa Fluor 488-conjugated AffiniPure Goat Anti-Rabbit IgG(H+L).