

À des fins de recherche uniquement

Anticorps Polyclonal de lapin anti-DEC1



Numéro de catalogue: 25021-1-AP

1 Publications

Informations de base

Numéro de catalogue: 25021-1-AP	Numéro d'acquisition GenBank: BC153139	Méthode de purification: Purification par affinité contre l'antigène
Taille: 150ul, Concentration: 550 µg/ml by Nanodrop and 333 µg/ml by Bradford method using BSA as the standard;	Identification du gène (NCBI): 50514	Dilutions recommandées: IHC 1:50-1:500
Hôte: Lapin	Nom complet: deleted in esophageal cancer 1	
Isotype: IgG	MW calculé 70 aa, 8 kDa	
Immunogen Catalog Number: AG20192		

Applications

Applications testées: IHC, ELISA	Contrôles positifs: IHC : tissu de cancer de la prostate humain, tissu testiculaire humain
Demandes citées: WB	
Spécificité de l'espèce: Humain	
Espèces citées: rat	
Remarque-IHC: il est suggéré de démasquer l'antigène avec un tampon de TE buffer pH 9,0; (*) A défaut, le démasquage de l'antigène peut être effectué avec un tampon citrate pH 6,0.	

Informations générales

DEC1 (Deleted in esophageal cancer 1), also named as CTS9 (Candidate tumor suppressor CTS9), is a tumor suppressor protein. It is expressed in many tissues, with highest expression in prostate and testis. This gene is different to another DEC1 protein (Differentially expressed in chondrocytes protein 1, BHLHE40).

Publications notables

Autrice	Pubmed ID	Journal	Application
Annette Schröder	31984552	FASEB J	WB

Stockage

Stockage:
Stocker à -20°C. Stable pendant un an après l'expédition.
Tampon de stockage:
PBS avec azoture de sodium à 0,02 % et glycérol à 50 % pH 7,3
L'aliquotage n'est pas nécessaire pour le stockage à -20C

*** Les 20ul contiennent 0,1% de BSA.

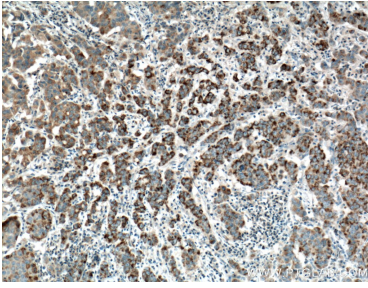
For technical support and original validation data for this product please contact:

T: 1 (888) 4PTGLAB (1-888-478-4522) (toll free in USA), or 1(312) 455-8498 (outside USA)

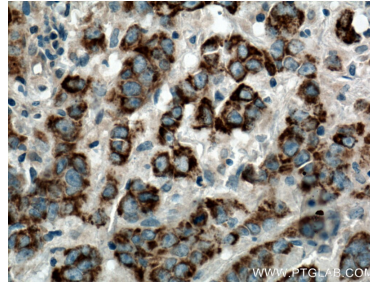
E: proteintech@ptglab.com
W: ptglab.com

This product is exclusively available under Proteintech Group brand and is not available to purchase from any other manufacturer.

Données de validation sélectionnées



Immunohistochemical analysis of paraffin-embedded human prostate cancer tissue slide using 25021-1-AP (DEC1 Antibody) at dilution of 1:200 (under 10x lens). Heat mediated antigen retrieval with Tris-EDTA buffer (pH 9.0).



Immunohistochemical analysis of paraffin-embedded human prostate cancer tissue slide using 25021-1-AP (DEC1 Antibody) at dilution of 1:200 (under 40x lens). Heat mediated antigen retrieval with Tris-EDTA buffer (pH 9.0).