

À des fins de recherche uniquement

Anticorps Polyclonal de lapin anti- MSC



Numéro de catalogue: 25028-1-AP

Informations de base

Numéro de catalogue: 25028-1-AP	Numéro d'acquisition GenBank: BC006313	Méthode de purification: Purification par affinité contre l'antigène
Taille: 150ul , Concentration: 1000 µg/ml by Nanodrop and 353 µg/ml by Bradford method using BSA as the standard;	Identification du gène (NCBI): 9242	Dilutions recommandées: WB 1:200-1:1000 IHC 1:20-1:200
Hôte: Lapin	Nom complet: musculin (activated B-cell factor-1)	
Isotype: IgG	MW calculé: 22 kDa	
Immunogen Catalog Number: AG13489	MW observés: 22 kDa	

Applications

Applications testées: IHC, WB, ELISA	Contrôles positifs:
Spécificité de l'espèce: Humain, souris	WB : tissu splénique de souris, tissu de thymus de souris
Remarque-IHC: <i>il est suggéré de démasquer l'antigène avec un tampon de TE buffer pH 9.0; (*) À défaut, le démasquage de l'antigène peut être effectué avec un tampon citrate pH 6,0.</i>	IHC : tissu d'amygdalite humaine, tissu de lymphome humain

Informations générales

MSC, also named as Musculin, is a 206 amino acid protein, which contains 1 bHLH (basic helix-loop-helix) domain. MSC localizes in the nucleus and as a transcription repressor is capable of inhibiting the transactivation capability of TCF3/E47. MSC may play a role in regulating antigen-dependent B-cell differentiation.

Stockage

Stockage:
Stocker à -20°C. Stable pendant un an après l'expédition.
Tampon de stockage:
PBS avec azoture de sodium à 0,02 % et glycérol à 50 % pH 7,3
L'aliquotage n'est pas nécessaire pour le stockage à -20C

*** Les 20ul contiennent 0,1% de BSA.

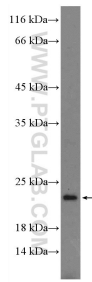
For technical support and original validation data for this product please contact:

T: 1 (888) 4PTGLAB (1-888-478-4522) (toll free in USA), or 1(312) 455-8498 (outside USA)

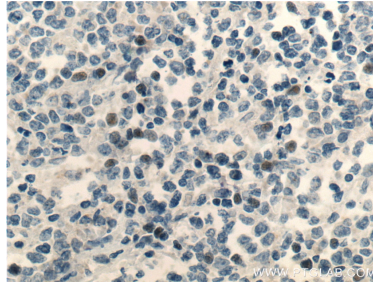
E: proteintech@ptglab.com
W: ptglab.com

This product is exclusively available under Proteintech Group brand and is not available to purchase from any other manufacturer.

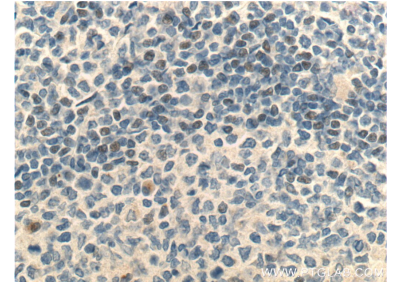
Données de validation sélectionnées



mouse spleen tissue were subjected to SDS PAGE followed by western blot with 25028-1-AP (MSC Antibody) at dilution of 1:100 incubated at room temperature for 1.5 hours.



Immunohistochemical analysis of paraffin-embedded human lymphoma tissue slide using 25028-1-AP (MSC Antibody) at dilution of 1:200 (under 40x lens). Heat mediated antigen retrieval with Tris-EDTA buffer (pH 9.0).



Immunohistochemical analysis of paraffin-embedded human tonsillitis tissue slide using 25028-1-AP (MSC Antibody) at dilution of 1:200 (under 40x lens). Heat mediated antigen retrieval with Tris-EDTA buffer (pH 9.0).