

À des fins de recherche uniquement

# Anticorps Polyclonal de lapin anti-PAG1



Numéro de catalogue: 25029-1-AP

## Informations de base

<b>Numéro de catalogue:</b> 25029-1-AP	<b>Numéro d'acquisition GenBank:</b> BC112159	<b>Méthode de purification:</b> Purification par affinité contre l'antigène
<b>Taille:</b> 150ul , Concentration: 450 µg/ml by Nanodrop and 200 µg/ml by Bradford method using BSA as the standard;	<b>Identification du gène (NCBI):</b> 55824	<b>Dilutions recommandées:</b> WB 1:500-1:2000
<b>Hôte:</b> Lapin	<b>Nom complet:</b> phosphoprotein associated with glycosphingolipid microdomains 1	
<b>Isotype:</b> IgG	<b>MW calculé:</b> 432 aa, 47 kDa	
<b>Immunogen Catalog Number:</b> AG13393	<b>MW observés:</b> 50-60 kDa	

## Applications

<b>Applications testées:</b> WB, ELISA	<b>Contrôles positifs:</b> WB : tissu cérébral de souris,
<b>Spécificité de l'espèce:</b> Humain, souris	

## Informations générales

PAG1, also named as CBP and PAG, promotes CSK activation and recruitment to lipid rafts, which results in LCK inhibition. It is involved in cell adhesion signaling. PAG1 may play an important role in inhibiting the proliferation, invasion and metastasis of the cancer cells. PAG1 is a membrane protein with phosphor modification. The MW of PAG1 migrates to 50-65 kDa in WB detection.

## Stockage

**Stockage:**  
Stocker à -20°C. Stable pendant un an après l'expédition.  
**Tampon de stockage:**  
PBS avec azoture de sodium à 0,02 % et glycérol à 50 % pH 7,3  
L'aliquotage n'est pas nécessaire pour le stockage à -20C

\*\*\* Les 20ul contiennent 0,1% de BSA.

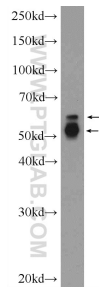
For technical support and original validation data for this product please contact:

T: 1 (888) 4PTGLAB (1-888-478-4522) (toll free in USA), or 1(312) 455-8498 (outside USA)

E: [proteintech@ptglab.com](mailto:proteintech@ptglab.com)  
W: [ptglab.com](http://ptglab.com)

This product is exclusively available under Proteintech Group brand and is not available to purchase from any other manufacturer.

## Données de validation sélectionnées



mouse brain tissue were subjected to SDS PAGE followed by western blot with 25029-1-AP (PAG1 Antibody) at dilution of 1:1000 incubated at room temperature for 1.5 hours.