

À des fins de recherche uniquement

Anticorps Polyclonal de lapin anti-ANKRD49



Numéro de catalogue: 25034-1-AP

2 Publications

Informations de base

Numéro de catalogue:

25034-1-AP

Taille:

150ul, Concentration: 800 µg/ml by Nanodrop;

Hôte:

Lapin

Isotype:

IgG

Immunogen Catalog Number:

AG18295

Numéro d'acquisition GenBank:

BC017798

Identification du gène (NCBI):

54851

Nom complet:

ankyrin repeat domain 49

MW calculé

239 aa, 27 kDa

MW observés:

27 kDa

Méthode de purification:

Purification par affinité contre l'antigène

Dilutions recommandées:

WB 1:1000-1:6000

IF 1:10-1:100

Applications

Applications testées:

IF, WB, ELISA

Demandes citées:

IHC, WB

Spécificité de l'espèce:

Humain, rat, souris

Espèces citées:

Humain

Contrôles positifs:

WB : tissu testiculaire de souris, tissu testiculaire de rat

IF : cellules HepG2,

Informations générales

Publications notables

Autrice	Pubmed ID	Journal	Application
Yue-Hua Liu	35775112	J Cell Mol Med	WB,IHC
Xin-Yang Li	35639405	Appl Immunohistochem Mol Morphol	WB

Stockage

Stockage:

Stocker à -20°C. Stable pendant un an après l'expédition.

Tampon de stockage:

PBS avec azoture de sodium à 0,02 % et glycérol à 50 % pH 7,3

L'aliquotage n'est pas nécessaire pour le stockage à -20C

*** Les 20ul contiennent 0,1% de BSA.

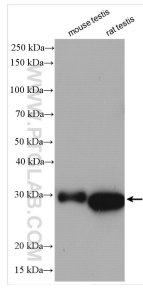
For technical support and original validation data for this product please contact:

T: 1 (888) 4PTGLAB (1-888-478-4522) (toll free in USA), or 1(312) 455-8498 (outside USA)

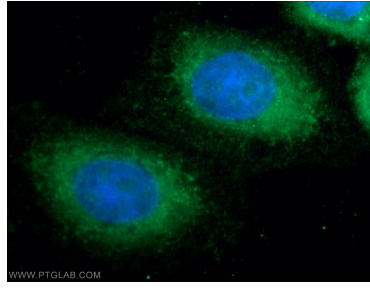
E: proteintech@ptglab.com
W: ptglab.com

This product is exclusively available under Proteintech Group brand and is not available to purchase from any other manufacturer.

Données de validation sélectionnées



Various lysates were subjected to SDS PAGE followed by western blot with 25034-1-AP (ANKRD49 antibody) at dilution of 1:3000 incubated at room temperature for 1.5 hours.



Immunofluorescent analysis of HepG2 cells using 25034-1-AP (ANKRD49 antibody) at dilution of 1:25 and Alexa Fluor 488-conjugated AffiniPure Goat Anti-Rabbit IgG(H+L).