

À des fins de recherche uniquement

Anticorps Polyclonal de lapin anti-C4orf29



Numéro de catalogue: 25036-1-AP

Informations de base

Numéro de catalogue: 25036-1-AP	Numéro d'acquisition GenBank: BC128143	Méthode de purification: Purification par affinité contre l'antigène
Taille: 150ul, Concentration: 700 µg/ml by Nanodrop and 427 µg/ml by Bradford method using BSA as the standard;	Identification du gène (NCBI): 80167	Dilutions recommandées: WB 1:500-1:1000 IHC 1:50-1:500 IF 1:10-1:100
Hôte: Lapin	Nom complet: chromosome 4 open reading frame 29	
Isotype: IgG	MW calculé: 414 aa, 47 kDa	
Immunogen Catalog Number: AG19120	MW observés: 60 kDa	

Applications

Applications testées: IF, IHC, WB, ELISA	Contrôles positifs:
Spécificité de l'espèce: Humain, souris	WB : cellules PC-3, cellules A549, tissu cardiaque de souris
Remarque-IHC: <i>il est suggéré de démasquer l'antigène avec un tampon de TE buffer pH 9,0; (*) À défaut, le démasquage de l'antigène peut être effectué avec un tampon citrate pH 6,0.</i>	IHC : tissu hépatique humain,
	IF : cellules A549,

Informations générales

C4orf29 (Chromosome 4 open reading frame 29) is a secreted protein in humans that is encoded by the C4orf29 gene which maps to human chromosome 4. The function of C4orf29 is uncharacterised.

Stockage

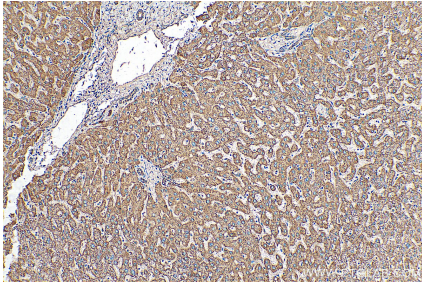
Stockage:
Stocker à -20°C. Stable pendant un an après l'expédition.
Tampon de stockage:
PBS avec azoture de sodium à 0,02 % et glycérol à 50 % pH 7,3
L'aliquotage n'est pas nécessaire pour le stockage à -20C

*** Les 20ul contiennent 0,1% de BSA.

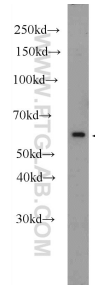
For technical support and original validation data for this product please contact:
T: 1 (888) 4PTGLAB (1-888-478-4522) (toll free in USA), or 1(312) 455-8498 (outside USA) E: proteintech@ptglab.com W: ptglab.com

This product is exclusively available under Proteintech Group brand and is not available to purchase from any other manufacturer.

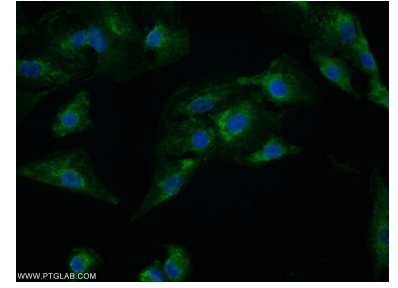
Données de validation sélectionnées



Immunohistochemical analysis of paraffin-embedded human liver tissue slide using 25036-1-AP (C4orf29 antibody) at dilution of 1:200 (under 10x lens). Heat mediated antigen retrieval with Tris-EDTA buffer (pH 9.0).



PC-3 cells were subjected to SDS PAGE followed by western blot with 25036-1-AP (C4orf29 Antibody) at dilution of 1:600 incubated at room temperature for 1.5 hours.



Immunofluorescent analysis of A549 cells using 25036-1-AP (C4orf29 antibody) at dilution of 1:25 and Alexa Fluor 488-conjugated AffiniPure Goat Anti-Rabbit IgG(H+L).