

À des fins de recherche uniquement

Anticorps Polyclonal de lapin anti-NAS1/SLC13A1



Numéro de catalogue: 25039-1-AP

Informations de base

Numéro de catalogue:

25039-1-AP

Taille:

150ul, Concentration: 550 µg/ml by Nanodrop and 273 µg/ml by Bradford method using BSA as the standard;

Hôte:

Lapin

Isotype:

IgG

Immunogen Catalog Number:

AG19026

Numéro d'acquisition GenBank:

BC148686

Identification du gène (NCBI):

6561

Nom complet:

solute carrier family 13 (sodium/sulfate symporters), member 1

MW calculé

595 aa, 66 kDa

MW observés:

66 kDa

Méthode de purification:

Purification par affinité contre l'antigène

Dilutions recommandées:

WB 1:500-1:2000

Applications

Applications testées:

WB, ELISA

Spécificité de l'espèce:

Humain, souris

Contrôles positifs:

WB: cellules HEK-293, tissu rénal de souris

Informations générales

Stockage

Stockage:

Stocker à -20°C. Stable pendant un an après l'expédition.

Tampon de stockage:

PBS avec azoture de sodium à 0,02 % et glycérol à 50 % pH 7,3

L'aliquotage n'est pas nécessaire pour le stockage à -20°C

*** Les 20ul contiennent 0,1% de BSA.

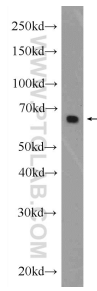
For technical support and original validation data for this product please contact:

T: 1 (888) 4PTGLAB (1-888-478-4522) (toll free in USA), or 1(312) 455-8498 (outside USA)

E: proteintech@ptglab.com
W: ptglab.com

This product is exclusively available under Proteintech Group brand and is not available to purchase from any other manufacturer.

Données de validation sélectionnées



HEK-293 cells were subjected to SDS PAGE followed by western blot with 25039-1-AP (NAS1/SLC13A1 antibody at dilution of 1:1000 incubated at room temperature for 1.5 hours.