

À des fins de recherche uniquement

# Anticorps Polyclonal de lapin anti-TMCC2



Numéro de catalogue: 25042-1-AP

Phare

3 Publications

## Informations de base

Numéro de catalogue:

25042-1-AP

Taille:

150ul, Concentration: 500 µg/ml by Nanodrop and 407 µg/ml by Bradford method using BSA as the standard;

Hôte:

Lapin

Isotype:

IgG

Immunogen Catalog Number:

AG19083

Numéro d'acquisition GenBank:

BC131629

Identification du gène (NCBI):

9911

Nom complet:

transmembrane and coiled-coil domain family 2

MW calculé

709 aa, 77 kDa

MW observés:

85-90 kDa

Méthode de purification:

Purification par affinité contre l'antigène

Dilutions recommandées:

WB 1:500-1:2000

## Applications

Applications testées:

WB, ELISA

Demandes citées:

WB

Spécificité de l'espèce:

Humain, rat, souris

Espèces citées:

Humain, rat, souris

Contrôles positifs:

WB : tissu cérébral de souris,

## Informations générales

TMCC2 also termed as Cerebral protein 11 or HUCEP11 is a 709 amino acid protein, which is a multi-pass membrane protein and belongs to the TEX28 family. The TMCC2 may have an association with Alzheimer's disease.

## Publications notables

Autrice	Pubmed ID	Journal	Application
Ranju Kumari	35563652	Int J Mol Sci	WB
Margalida Cifre	29566703	Mol Neurodegener	WB
Rui Ren	36617157	Hum Mol Genet	WB

## Stockage

Stockage:

Stocker à -20°C. Stable pendant un an après l'expédition.

Tampon de stockage:

PBS avec azoture de sodium à 0,02 % et glycérol à 50 % pH 7,3

L'aliquotage n'est pas nécessaire pour le stockage à -20C

\*\*\* Les 20ul contiennent 0,1% de BSA.

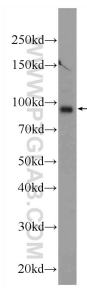
For technical support and original validation data for this product please contact:

T: 1 (888) 4PTGLAB (1-888-478-4522) (toll free in USA), or 1(312) 455-8498 (outside USA)

E: proteintech@ptglab.com  
W: ptglab.com

This product is exclusively available under Proteintech Group brand and is not available to purchase from any other manufacturer.

## Données de validation sélectionnées



mouse brain tissue were subjected to SDS PAGE followed by western blot with 25042-1-AP (TMCC2 Antibody) at dilution of 1:1000 incubated at room temperature for 1.5 hours.