

À des fins de recherche uniquement

Anticorps Polyclonal de lapin anti-LPP



Numéro de catalogue: 25045-1-AP

1 Publications

Informations de base

Numéro de catalogue:

25045-1-AP

Taille:

150ul, Concentration: 600 µg/ml by Nanodrop and 333 µg/ml by Bradford method using BSA as the standard;

Hôte:

Lapin

Isotype:

IgG

Immunogen Catalog Number:

AG19205

Numéro d'acquisition GenBank:

BC130584

Identification du gène (NCBI):

4026

Nom complet:

LIM domain containing preferred translocation partner in lipoma

MW calculé

612 aa, 66 kDa

MW observés:

70-75 kDa

Méthode de purification:

Purification par affinité contre l'antigène

Dilutions recommandées:

WB 1:2000-1:10000

IP 0.5-4.0 ug for IP and 1:500-1:2000 for WB

IHC 1:20-1:200

IF 1:10-1:100

Applications

Applications testées:

FC, IF, IHC, IP, WB, ELISA

Demandes citées:

IF, IHC, WB

Spécificité de l'espèce:

Humain, rat, souris

Espèces citées:

Humain

Remarque-IHC: il est suggéré de démasquer l'antigène avec un tampon de TE buffer pH 9,0; (*) À défaut, le démasquage de l'antigène peut être effectué avec un tampon citrate pH 6,0.

Contrôles positifs:

WB : cellules HeLa, cellules MCF-7, cellules NIH/3T3, cœur de rat, cœur de souris, côlon de souris

IP : cellules HeLa,

IHC : tissu d'intestin grêle humain, tissu rénal humain

IF : cellules HeLa,

Informations générales

Publications notables

Autrice	Pubmed ID	Journal	Application
Kanghua Xiao	37422473	Cell Death Dis	WB,IHC,IF

Stockage

Stockage:

Stocker à -20°C. Stable pendant un an après l'expédition.

Tampon de stockage:

PBS avec azoture de sodium à 0,02 % et glycérol à 50 % pH 7,3

L'aliquotage n'est pas nécessaire pour le stockage à -20C

*** Les 20ul contiennent 0,1% de BSA.

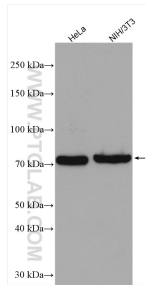
For technical support and original validation data for this product please contact:

T: 1 (888) 4PTGLAB (1-888-478-4522) (toll free in USA), or 1(312) 455-8498 (outside USA)

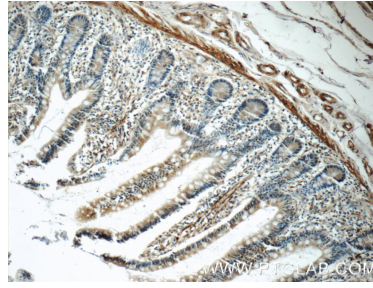
E: proteintech@ptglab.com
W: ptglab.com

This product is exclusively available under Proteintech Group brand and is not available to purchase from any other manufacturer.

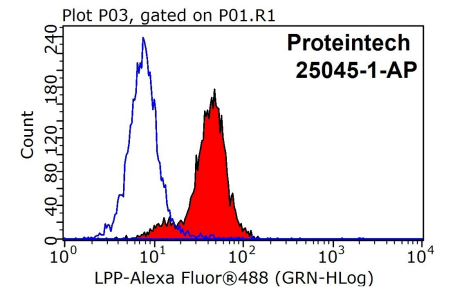
Données de validation sélectionnées



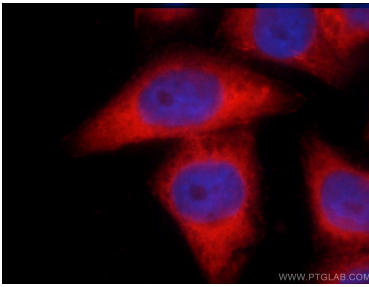
Various lysates were subjected to SDS PAGE followed by western blot with 25045-1-AP (LPP antibody) at dilution of 1:5000 incubated at room temperature for 1.5 hours.



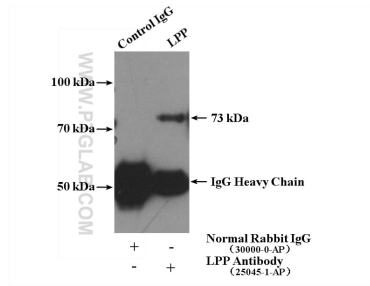
Immunohistochemical analysis of paraffin-embedded human small intestine tissue slide using 25045-1-AP (LPP Antibody) at dilution of 1:50 (under 10x lens).



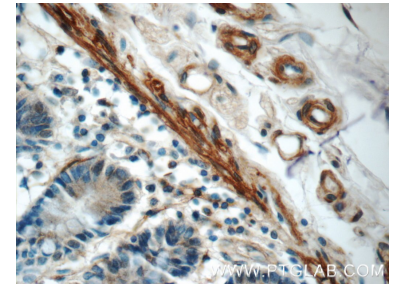
1X10⁶ HeLa cells were stained with 0.05ug LPP antibody (25045-1-AP, red) and control antibody (blue). Fixed with 90% MeOH blocked with 3% BSA (30 min). Alexa Fluor 488-Goat anti-Rabbit IgG with dilution 1:100.



Immunofluorescent analysis of HeLa cells using 25045-1-AP (LPP antibody) at dilution of 1:25 and Rhodamine-Goat anti-Rabbit IgG.



IP Result of anti-LPP (IP:25045-1-AP, 4ug; Detection:25045-1-AP 1:1000) with HeLa cells lysate 3200ug.



Immunohistochemical analysis of paraffin-embedded human small intestine tissue slide using 25045-1-AP (LPP Antibody) at dilution of 1:50 (under 40x lens).