

À des fins de recherche uniquement

Anticorps Polyclonal de lapin anti-CCDC40



Numéro de catalogue: 25049-1-AP

Informations de base

Numéro de catalogue:
25049-1-AP

Taille:
150ul, Concentration: 700 µg/ml by
Nanodrop and 347 µg/ml by Bradford
method using BSA as the standard;

Hôte:
Lapin

Isotype:
IgG

Immunogen Catalog Number:
AG20034

Numéro d'acquisition GenBank:
BC035251

Identification du gène (NCBI):
55036

Nom complet:
coiled-coil domain containing 40

MW calculé
1142 aa, 130 kDa

MW observés:
90-100 kDa

Méthode de purification:
Purification par affinité contre
l'antigène

Dilutions recommandées:
WB 1:500-1:2000

Applications

Applications testées:
WB, ELISA

Spécificité de l'espèce:
Humain

Contrôles positifs:

WB : tissu cérébral humain fœtal, cellules A549

Informations générales

Stockage

Stockage:

Stocker à -20°C. Stable pendant un an après l'expédition.

Tampon de stockage:

PBS avec azoture de sodium à 0,02 % et glycérol à 50 % pH 7,3

L'aliquotage n'est pas nécessaire pour le stockage à -20°C

*** Les 20ul contiennent 0,1% de BSA.

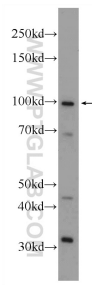
For technical support and original validation data for this product please contact:

T: 1 (888) 4PTGLAB (1-888-478-4522) (toll free
in USA), or 1(312) 455-8498 (outside USA)

E: proteintech@ptglab.com
W: ptglab.com

This product is exclusively available under Proteintech Group brand and is not available to purchase from any other manufacturer.

Données de validation sélectionnées



fetal human brain tissue were subjected to SDS PAGE followed by western blot with 25049-1-AP (CCDC40 Antibody) at dilution of 1:1000 incubated at room temperature for 1.5 hours.