

À des fins de recherche uniquement

# Anticorps Polyclonal de lapin anti-IDO2



Numéro de catalogue: 25053-1-AP

2 Publications

## Informations de base

Numéro de catalogue:

25053-1-AP

Taille:

150ul, Concentration: 500 µg/ml by Nanodrop and 353 µg/ml by Bradford method using BSA as the standard;

Hôte:

Lapin

Isotype:

IgG

Immunogen Catalog Number:

AG21866

Numéro d'acquisition GenBank:

BC113496

Identification du gène (NCBI):

169355

Nom complet:

indoleamine 2,3-dioxygenase 2

MW calculé

407 aa, 45 kDa

MW observés:

45 kDa

Méthode de purification:

Purification par affinité contre l'antigène

Dilutions recommandées:

WB 1:500-1:1000

IHC 1:50-1:500

IF 1:20-1:200

## Applications

Applications testées:

IF, IHC, WB, ELISA

Demandes citées:

WB

Spécificité de l'espèce:

Humain

Espèces citées:

Humain

**Remarque-IHC: il est suggéré de démasquer l'antigène avec un tampon de TE buffer pH 9,0; (\*) A défaut, le démasquage de l'antigène peut être effectué avec un tampon citrate pH 6,0.**

Contrôles positifs:

WB : cellules A549,

IHC : tissu hépatique humain, tissu pulmonaire humain

IF : cellules A549,

## Informations générales

IDO2, also named as INDOL1, catalyzes the first and rate-limiting step in the kynurenine pathway of tryptophan catabolism. IDO2 gene has two isoforms with MW 45 kDa and 20 kDa.

## Publications notables

Autrice	Pubmed ID	Journal	Application
Takako Yamamoto	31239324	Sci Signal	WB
Azubuike Peter Ebokaiwe	32822738	Toxicol Appl Pharmacol	WB

## Stockage

Stockage:

Stocker à -20°C. Stable pendant un an après l'expédition.

Tampon de stockage:

PBS avec azoture de sodium à 0,02 % et glycérol à 50 % pH 7,3

L'aliquotage n'est pas nécessaire pour le stockage à -20C

\*\*\* Les 20ul contiennent 0,1% de BSA.

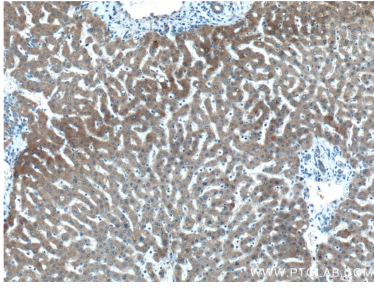
For technical support and original validation data for this product please contact:

T: 1 (888) 4PTGLAB (1-888-478-4522) (toll free in USA), or 1(312) 455-8498 (outside USA)

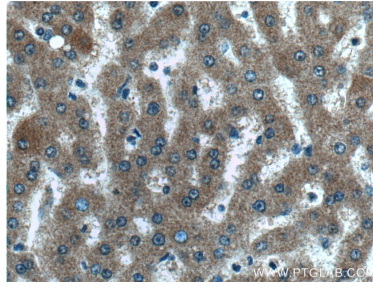
E: proteintech@ptglab.com  
W: ptglab.com

This product is exclusively available under Proteintech Group brand and is not available to purchase from any other manufacturer.

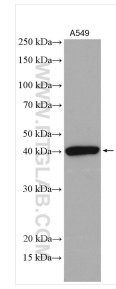
## Données de validation sélectionnées



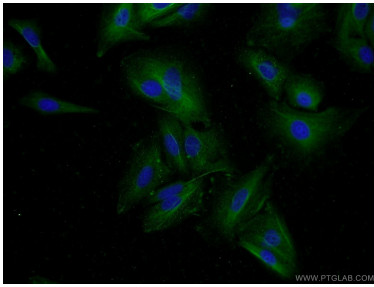
Immunohistochemical analysis of paraffin-embedded human liver tissue slide using 25053-1-AP (IDO2 antibody) at dilution of 1:200 (under 10x lens).



Immunohistochemical analysis of paraffin-embedded human liver tissue slide using 25053-1-AP (IDO2 antibody) at dilution of 1:200 (under 40x lens).



A549 cells were subjected to SDS PAGE followed by western blot with 25053-1-AP (IDO2 antibody) at dilution of 1:500 incubated at room temperature for 1.5 hours.



Immunofluorescent analysis of A549 cells using 25053-1-AP (IDO2 antibody) at dilution of 1:50 and Alexa Fluor 488-conjugated AffiniPure Goat Anti-Rabbit IgG(H+L).