

À des fins de recherche uniquement

# Anticorps Polyclonal de lapin anti-RNF135



Numéro de catalogue: 25061-1-AP

1 Publications

## Informations de base

Numéro de catalogue:

25061-1-AP

Numéro d'acquisition GenBank:

BC005084

Méthode de purification:

Purification par affinité contre l'antigène

Taille:

150ul, Concentration: 1000 µg/ml by Nanodrop and 453 µg/ml by Bradford method using BSA as the standard;

Identification du gène (NCBI):

84282

Dilutions recommandées:

WB 1:500-1:1000

IHC 1:100-1:400

IF 1:50-1:500

Hôte:

Lapin

Nom complet:

ring finger protein 135

MW calculé

432 aa, 48 kDa

Isotype:

IgG

MW observés:

48 kDa

Immunogen Catalog Number:

AG18821

## Applications

Applications testées:

IF, IHC, WB, ELISA

Demandes citées:

WB

Spécificité de l'espèce:

Humain, souris

Espèces citées:

Humain

**Remarque-IHC: il est suggéré de démasquer l'antigène avec un tampon de TE buffer pH 9,0; (\*) À défaut, le démasquage de l'antigène peut être effectué avec un tampon citrate pH 6,0.**

Contrôles positifs:

WB : tissu rénal de souris,

IHC : tissu rénal humain, tissu d'estomac humain

IF : cellules HEK-293,

## Informations générales

### Publications notables

| Autrice      | Pubmed ID | Journal     | Application |
|--------------|-----------|-------------|-------------|
| Yuan-Qin Min | 32471869  | J Biol Chem | WB          |

## Stockage

Stockage:

Stocker à -20°C. Stable pendant un an après l'expédition.

Tampon de stockage:

PBS avec azoture de sodium à 0,02 % et glycérol à 50 % pH 7,3

L'aliquotage n'est pas nécessaire pour le stockage à -20C

\*\*\* Les 20ul contiennent 0,1% de BSA.

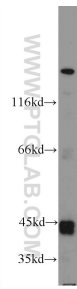
For technical support and original validation data for this product please contact:

T: 1 (888) 4PTGLAB (1-888-478-4522) (toll free in USA), or 1(312) 455-8498 (outside USA)

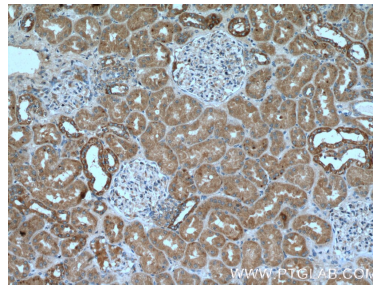
E: proteintech@ptglab.com  
W: ptglab.com

This product is exclusively available under Proteintech Group brand and is not available to purchase from any other manufacturer.

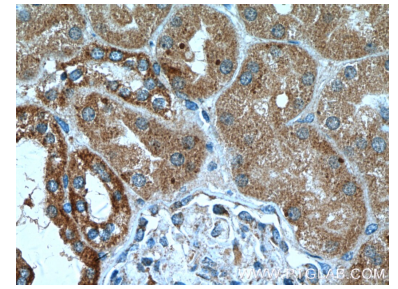
## Données de validation sélectionnées



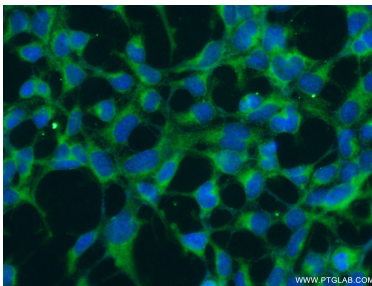
mouse kidney tissue were subjected to SDS PAGE followed by western blot with 25061-1-AP (RNF135 Antibody) at dilution of 1:600 incubated at room temperature for 1.5 hours.



Immunohistochemical analysis of paraffin-embedded human kidney tissue slide using 25061-1-AP (RNF135 Antibody) at dilution of 1:200 (under 10x lens).



Immunohistochemical analysis of paraffin-embedded human kidney tissue slide using 25061-1-AP (RNF135 Antibody) at dilution of 1:200 (under 40x lens).



Immunofluorescent analysis of (-20°C Ethanol) fixed HEK-293 cells using 25061-1-AP (RNF135 antibody) at dilution of 1:50 and Alexa Fluor 488-conjugated AffiniPure Goat Anti-Rabbit IgG(H+L).