

À des fins de recherche uniquement

# Anticorps Polyclonal de lapin anti-GDPD2



Numéro de catalogue: 25074-1-AP

## Informations de base

<b>Numéro de catalogue:</b> 25074-1-AP	<b>Numéro d'acquisition GenBank:</b> BC032009	<b>Méthode de purification:</b> Purification par affinité contre l'antigène
<b>Taille:</b> 150ul , Concentration: 500 µg/ml by Nanodrop and 307 µg/ml by Bradford method using BSA as the standard;	<b>Identification du gène (NCBI):</b> 54857	<b>Dilutions recommandées:</b> WB 1:500-1:1000 IHC 1:100-1:400
<b>Hôte:</b> Lapin	<b>Nom complet:</b> glycerophosphodiester phosphodiesterase domain containing 2	
<b>Isotype:</b> IgG	<b>MW calculé</b> 539 aa, 62 kDa	
<b>Immunogen Catalog Number:</b> AG18377	<b>MW observés:</b> 62 kDa	

## Applications

<b>Applications testées:</b> IHC, WB, ELISA	<b>Contrôles positifs:</b> WB : tissu cutané de souris, IHC : tissu de cancer du foie humain,
<b>Spécificité de l'espèce:</b> Humain, souris	
<b>Remarque-IHC: il est suggéré de démasquer l'antigène avec un tampon de TE buffer pH 9.0; (*) À défaut, le démasquage de l'antigène peut être effectué avec un tampon citrate pH 6,0.</b>	

## Informations générales

GDPD2 (Glycerophosphoinositol inositolphosphodiesterase) is also named as GDE3, OBDPF and belongs to the glycerophosphoryl diester phosphodiesterase family. It has glycerophosphoinositol inositolphosphodiesterase activity and specifically hydrolyzes glycerophosphoinositol, with no activity for other substrates such as glycerophosphoinositol 4-phosphate, glycerophosphocholine, glycerophosphoethanolamine, and glycerophosphoserine. This protein has 3 isoforms produced by alternative splicing.

## Stockage

**Stockage:**  
Stocker à -20°C. Stable pendant un an après l'expédition.  
**Tampon de stockage:**  
PBS avec azoture de sodium à 0,02 % et glycérol à 50 % pH 7,3  
L'aliquotage n'est pas nécessaire pour le stockage à -20C

\*\*\* Les 20ul contiennent 0,1% de BSA.

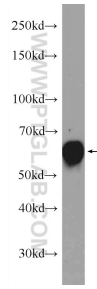
For technical support and original validation data for this product please contact:

T: 1 (888) 4PTGLAB (1-888-478-4522) (toll free in USA), or 1(312) 455-8498 (outside USA)

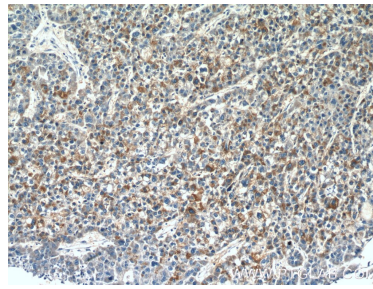
E: [proteintech@ptglab.com](mailto:proteintech@ptglab.com)  
W: [ptglab.com](http://ptglab.com)

This product is exclusively available under Proteintech Group brand and is not available to purchase from any other manufacturer.

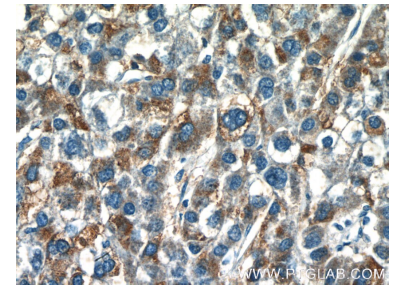
## Données de validation sélectionnées



mouse skin tissue were subjected to SDS PAGE followed by western blot with 25074-1-AP (GDPD2 Antibody) at dilution of 1:600 incubated at room temperature for 1.5 hours.



Immunohistochemical analysis of paraffin-embedded human liver cancer tissue slide using 25074-1-AP (GDPD2 Antibody) at dilution of 1:200 (under 10x lens).



Immunohistochemical analysis of paraffin-embedded human liver cancer tissue slide using 25074-1-AP (GDPD2 Antibody) at dilution of 1:200 (under 40x lens).