

À des fins de recherche uniquement

Anticorps Polyclonal de lapin anti-GNE



Numéro de catalogue: 25079-1-AP

4 Publications

Informations de base

Numéro de catalogue:

25079-1-AP

Taille:

150ul, Concentration: 800 µg/ml by Nanodrop and 393 µg/ml by Bradford method using BSA as the standard;

Hôte:

Lapin

Isotype:

IgG

Immunogen Catalog Number:

AG18689

Numéro d'acquisition GenBank:

BC121179

Identification du gène (NCBI):

10020

Nom complet:

glucosamine (UDP-N-acetyl)-2-epimerase/N-acetylmannosamine kinase

MW calculé

722 aa, 79 kDa

MW observés:

79 kDa

Méthode de purification:

Purification par affinité contre l'antigène

Dilutions recommandées:

WB 1:1000-1:5000

IP 0.5-4.0 ug for IP and 1:500-1:1000 for WB

IHC 1:20-1:200

Applications

Applications testées:

IHC, IP, WB, ELISA

Demandes citées:

IF, IHC, IP, WB

Spécificité de l'espèce:

Humain

Espèces citées:

Humain, souris

Remarque-IHC: il est suggéré de démasquer l'antigène avec un tampon de TE buffer pH 9,0; (*) A défaut, le démasquage de l'antigène peut être effectué avec un tampon citrate pH 6,0.

Contrôles positifs:

WB : tissu hépatique de souris, cellules Jurkat, tissu hépatique de rat

IP : cellules Jurkat,

IHC : tissu rénal humain, tissu placentaire humain

Informations générales

The bifunctional enzyme UDP-N-acetylglucosamine-2-epimerase/N-acetylmannosamine kinase (GNE) is essential for early embryonic development and catalyzes the rate limiting step in sialic acid biosynthesis. It plays an important role in neuronal cell and brain development, and is strongly involved in cardiac tissue and skeletal muscle early survival and organization.. This protein has 5 isoforms produced by alternative splicing.

Publications notables

Autrice	Pubmed ID	Journal	Application
Nili Ilouz	36237634	Front Genome Ed	WB,IF,IP
Xinying Guo	36429052	Cells	IHC
Chun-Ming Li	36353937	Neoplasma	WB

Stockage

Stockage:

Stocker à -20°C. Stable pendant un an après l'expédition.

Tampon de stockage:

PBS avec azoture de sodium à 0,02 % et glycérol à 50 % pH 7,3

L'aliquotage n'est pas nécessaire pour le stockage à -20C

*** Les 20ul contiennent 0,1% de BSA.

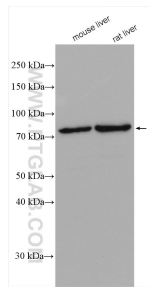
For technical support and original validation data for this product please contact:

T: 1 (888) 4PTGLAB (1-888-478-4522) (toll free in USA), or 1(312) 455-8498 (outside USA)

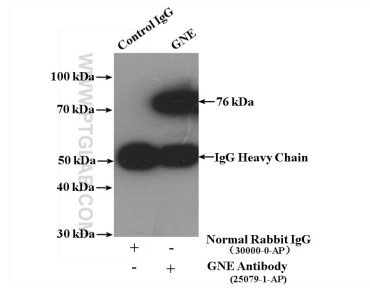
E: proteintech@ptglab.com
W: ptglab.com

This product is exclusively available under Proteintech Group brand and is not available to purchase from any other manufacturer.

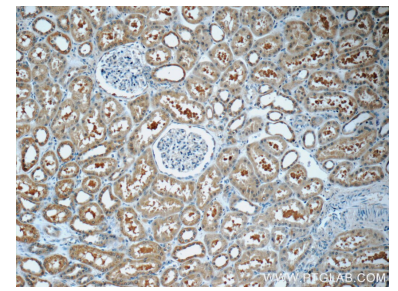
Données de validation sélectionnées



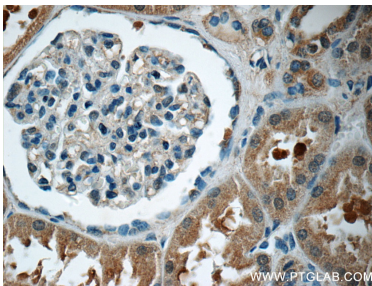
Various lysates were subjected to SDS PAGE followed by western blot with 25079-1-AP (GNE antibody) at dilution of 1:4000 incubated at room temperature for 1.5 hours.



IP Result of anti-GNE (IP:25079-1-AP, 4ug; Detection:25079-1-AP 1:500) with Jurkat cells lysate 3600ug.



Immunohistochemical analysis of paraffin-embedded human kidney tissue slide using 25079-1-AP (GNE Antibody) at dilution of 1:50 (under 10x lens).



Immunohistochemical analysis of paraffin-embedded human kidney tissue slide using 25079-1-AP (GNE Antibody) at dilution of 1:50 (under 40x lens).