

À des fins de recherche uniquement

Anticorps Polyclonal de lapin anti-SIPA1L1



Numéro de catalogue: 25086-1-AP

1 Publications

Informations de base

Numéro de catalogue:

25086-1-AP

Taille:

150ul, Concentration: 700 µg/ml by Nanodrop and 307 µg/ml by Bradford method using BSA as the standard;

Hôte:

Lapin

Isotype:

IgG

Immunogen Catalog Number:

AG18900

Numéro d'acquisition GenBank:

BC146777

Identification du gène (NCBI):

26037

Nom complet:

signal-induced proliferation-associated 1 like 1

MW calculé

1803 aa, 200 kDa

MW observés:

200 kDa

Méthode de purification:

Purification par affinité contre l'antigène

Dilutions recommandées:

WB 1:1000-1:6000

IP 0.5-4.0 ug for IP and 1:500-1:3000 for WB

IHC 1:50-1:500

Applications

Applications testées:

IHC, IP, WB, ELISA

Demandes citées:

IP, WB

Spécificité de l'espèce:

Humain, rat, souris

Espèces citées:

souris

Remarque-IHC: il est suggéré de démasquer l'antigène avec un tampon de TE buffer pH 9,0; (*) À défaut, le démasquage de l'antigène peut être effectué avec un tampon citrate pH 6,0.

Contrôles positifs:

WB : tissu cérébral de souris, cellules HeLa, tissu cérébral de rat

IP : tissu cérébral de souris,

IHC : tissu cérébral humain, tissu pancréatique humain

Informations générales

Publications notables

| Autrice | Pubmed ID | Journal | Application |
|-----------------|-----------|---------|-------------|
| Sophie Laguesse | 28890345 | Neuron | WB,IP |

Stockage

Stockage:

Stocker à -20°C. Stable pendant un an après l'expédition.

Tampon de stockage:

PBS avec azoture de sodium à 0,02 % et glycérol à 50 % pH 7,3

L'aliquotage n'est pas nécessaire pour le stockage à -20C

*** Les 20ul contiennent 0,1% de BSA.

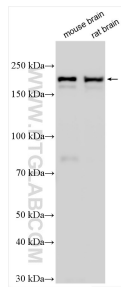
For technical support and original validation data for this product please contact:

T: 1 (888) 4PTGLAB (1-888-478-4522) (toll free in USA), or 1(312) 455-8498 (outside USA)

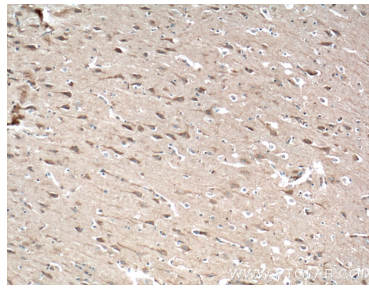
E: proteintech@ptglab.com
W: ptglab.com

This product is exclusively available under Proteintech Group brand and is not available to purchase from any other manufacturer.

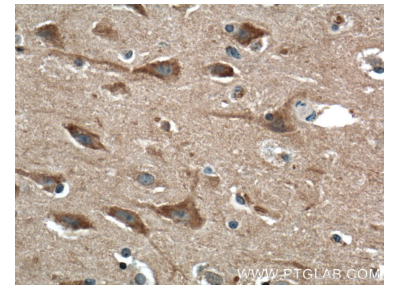
Données de validation sélectionnées



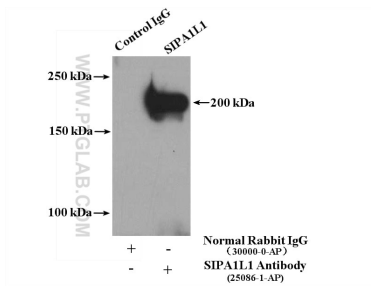
Various lysates were subjected to SDS PAGE followed by western blot with 25086-1-AP (SIPA1L1 antibody) at dilution of 1:3000 incubated at room temperature for 1.5 hours.



Immunohistochemical analysis of paraffin-embedded human brain tissue slide using 25086-1-AP (SIPA1L1 Antibody) at dilution of 1:200 (under 10x lens). Heat mediated antigen retrieval with Tris-EDTA buffer (pH 9.0).



Immunohistochemical analysis of paraffin-embedded human brain tissue slide using 25086-1-AP (SIPA1L1 Antibody) at dilution of 1:200 (under 40x lens). Heat mediated antigen retrieval with Tris-EDTA buffer (pH 9.0).



IP Result of anti-SIPA1L1 (IP:25086-1-AP, 4ug; Detection:25086-1-AP 1:1500) with mouse brain tissue lysate 4000ug.