

À des fins de recherche uniquement

Anticorps Polyclonal de lapin anti-DOCK6



Numéro de catalogue: 25087-1-AP

2 Publications

Informations de base

Numéro de catalogue:

25087-1-AP

Taille:

150ul, Concentration: 350 µg/ml by Nanodrop and 227 µg/ml by Bradford method using BSA as the standard;

Hôte:

Lapin

Isotype:

IgG

Immunogen Catalog Number:

AG18901

Numéro d'acquisition GenBank:

BC146786

Identification du gène (NCBI):

57572

Nom complet:

dedicator of cytokinesis 6

MW calculé

2047 aa, 230 kDa

MW observés:

230 kDa

Méthode de purification:

Purification par affinité contre l'antigène

Dilutions recommandées:

WB 1:500-1:1000

IHC 1:50-1:500

Applications

Applications testées:

IHC, WB, ELISA

Demandes citées:

IF, WB

Spécificité de l'espèce:

Humain

Espèces citées:

Humain

Remarque-IHC: il est suggéré de démasquer l'antigène avec un tampon de TE buffer pH 9,0; (*) A défaut, le démasquage de l'antigène peut être effectué avec un tampon citrate pH 6,0.

Contrôles positifs:

WB : cellules COLO 320,

IHC : tissu de côlon humain, tissu de cancer du côlon humain

Informations générales

Publications notables

Autrice	Pubmed ID	Journal	Application
Mariam Dessay	35241069	BMC Med Genomics	WB
Li Wang	31915373	Nat Cell Biol	IF

Stockage

Stockage:

Stocker à -20°C. Stable pendant un an après l'expédition.

Tampon de stockage:

PBS avec azoture de sodium à 0,02 % et glycérol à 50 % pH 7,3

L'aliquotage n'est pas nécessaire pour le stockage à -20C

*** Les 20ul contiennent 0,1% de BSA.

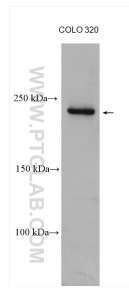
For technical support and original validation data for this product please contact:

T: 1 (888) 4PTGLAB (1-888-478-4522) (toll free in USA), or 1(312) 455-8498 (outside USA)

E: proteintech@ptglab.com
W: ptglab.com

This product is exclusively available under Proteintech Group brand and is not available to purchase from any other manufacturer.

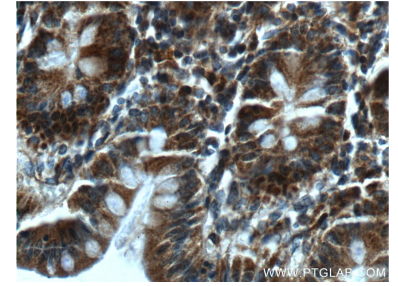
Données de validation sélectionnées



COLO 320 cells were subjected to SDS PAGE followed by western blot with 25087-1-AP (DOCK6 antibody) at dilution of 1:800 incubated at room temperature for 1.5 hours.



Immunohistochemical analysis of paraffin-embedded human colon tissue slide using 25087-1-AP (DOCK6 Antibody) at dilution of 1:200 (under 10x lens).



Immunohistochemical analysis of paraffin-embedded human colon tissue slide using 25087-1-AP (DOCK6 Antibody) at dilution of 1:200 (under 40x lens).