

À des fins de recherche uniquement

Anticorps Polyclonal de lapin anti-TMEM87A



Numéro de catalogue: 25091-1-AP

Informations de base

Numéro de catalogue: 25091-1-AP	Numéro d'acquisition GenBank: BC005335	Méthode de purification: Purification par affinité contre l'antigène
Taille: 150ul , Concentration: 450 µg/ml by Nanodrop and 233 µg/ml by Bradford method using BSA as the standard;	Identification du gène (NCBI): 25963	Dilutions recommandées: WB 1:200-1:1000 IHC 1:20-1:200
Hôte: Lapin	Nom complet: transmembrane protein 87A	
Isotype: IgG	MW calculé: 555 aa, 63 kDa	
Immunogen Catalog Number: AG18715	MW observés: 63 kDa	

Applications

Applications testées:
IHC, WB, ELISA

Spécificité de l'espèce:
Humain

Contrôles positifs:

WB : cellules MDA-MB-453s, cellules PC-3

IHC : tissu de cancer du sein humain, tissu de cancer de la prostate humain

Remarque-IHC: il est suggéré de démasquer l'antigène avec un tampon de TE buffer pH 9.0; (*) À défaut, le démasquage de l'antigène peut être effectué avec un tampon citrate pH 6,0.

Informations générales

Stockage

Stockage:
Stocker à -20°C. Stable pendant un an après l'expédition.

Tampon de stockage:
PBS avec azoture de sodium à 0,02 % et glycérol à 50 % pH 7,3

L'aliquotage n'est pas nécessaire pour le stockage à -20C

*** Les 20ul contiennent 0,1% de BSA.

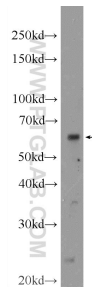
For technical support and original validation data for this product please contact:

T: 1 (888) 4PTGLAB (1-888-478-4522) (toll free in USA), or 1(312) 455-8498 (outside USA)

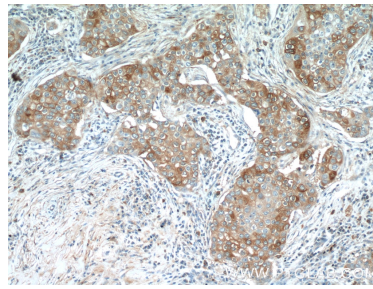
E: proteintech@ptglab.com
W: ptglab.com

This product is exclusively available under Proteintech Group brand and is not available to purchase from any other manufacturer.

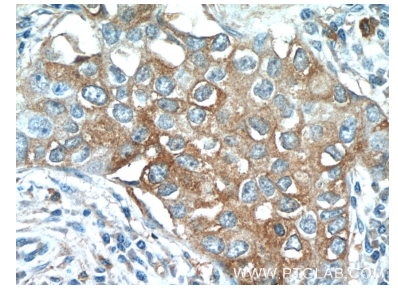
Données de validation sélectionnées



MDA-MB-453s cells were subjected to SDS PAGE followed by western blot with 25091-1-AP (TMEM87A Antibody) at dilution of 1:300 incubated at room temperature for 1.5 hours.



Immunohistochemical analysis of paraffin-embedded human breast cancer tissue slide using 25091-1-AP (TMEM87A Antibody) at dilution of 1:50 (under 10x lens).



Immunohistochemical analysis of paraffin-embedded human breast cancer tissue slide using 25091-1-AP (TMEM87A Antibody) at dilution of 1:50 (under 40x lens).