

À des fins de recherche uniquement

Anticorps Polyclonal de lapin anti-WFDC12



Numéro de catalogue: 25101-1-AP

Phare

3 Publications

Informations de base

Numéro de catalogue:

25101-1-AP

Numéro d'acquisition GenBank:

BC146514

Méthode de purification:

Purification par affinité contre l'antigène

Taille:

150ul, Concentration: 900 µg/ml by Nanodrop and 333 µg/ml by Bradford method using BSA as the standard;

Identification du gène (NCBI):

128488

Dilutions recommandées:

IHC 1:50-1:500

Hôte:

Lapin

Nom complet:

WAP four-disulfide core domain 12

MW calculé

111 aa, 12 kDa

Isotype:

IgG

Immunogen Catalog Number:

AG18795

Applications

Applications testées:

IHC, ELISA

Contrôles positifs:

IHC : tissu de cancer du poumon humain, tissu de cancer de la prostate humaine

Demandes citées:

IF, IHC, WB

Spécificité de l'espèce:

Humain

Espèces citées:

Humain

Remarque-IHC: il est suggéré de démasquer l'antigène avec un tampon de TE buffer pH 9,0; (*) A défaut, le démasquage de l'antigène peut être effectué avec un tampon citrate pH 6,0.

Informations générales

Publications notables

Autrice	Pubmed ID	Journal	Application
Fulei Zhao	36148224	Front Immunol	IHC, IF
Polina Kalinina	33157095	J Invest Dermatol	WB, IF
Guolin Li	36882395	Cell Death Dis	IHC

Stockage

Stockage:

Stocker à -20°C. Stable pendant un an après l'expédition.

Tampon de stockage:

PBS avec azoture de sodium à 0,02 % et glycérol à 50 % pH 7,3

L'aliquotage n'est pas nécessaire pour le stockage à -20°C

*** Les 20ul contiennent 0,1% de BSA.

For technical support and original validation data for this product please contact:

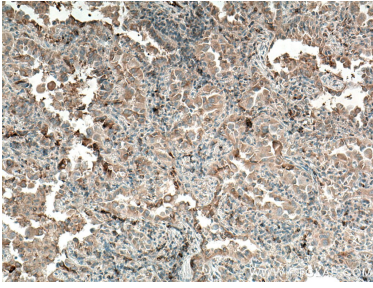
T: 1 (888) 4PTGLAB (1-888-478-4522) (toll free in USA), or 1(312) 455-8498 (outside USA)

E: proteintech@ptglab.com

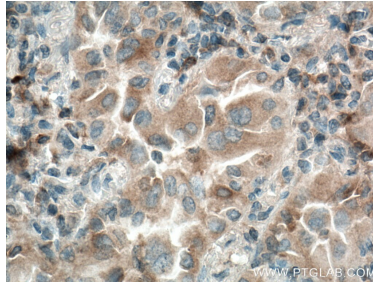
W: ptglab.com

This product is exclusively available under Proteintech Group brand and is not available to purchase from any other manufacturer.

Données de validation sélectionnées



Immunohistochemical analysis of paraffin-embedded human lung cancer tissue slide using 25101-1-AP (WFDC12 antibody) at dilution of 1:200 (under 10x lens. Heat mediated antigen retrieval with Tris-EDTA buffer (pH 9.0)).



Immunohistochemical analysis of paraffin-embedded human lung cancer tissue slide using 25101-1-AP (WFDC12 antibody) at dilution of 1:200 (under 40x lens. Heat mediated antigen retrieval with Tris-EDTA buffer (pH 9.0)).