

À des fins de recherche uniquement

Anticorps Polyclonal de lapin anti-BTNL2



Numéro de catalogue: 25110-1-AP

1 Publications

Informations de base

Numéro de catalogue: 25110-1-AP	Numéro d'acquisition GenBank: BC127642	Méthode de purification: Purification par affinité contre l'antigène
Taille: 150ul , Concentration: 350 µg/ml by Nanodrop and 213 µg/ml by Bradford method using BSA as the standard;	Identification du gène (NCBI): 56244	Dilutions recommandées: WB 1:1000-1:4000
Hôte: Lapin	Nom complet: butyrophilin-like 2 (MHC class II associated)	
Isotype: IgG	MW calculé 455 aa, 50 kDa	
Immunogen Catalog Number: AG18803	MW observés: 65 kDa	

Applications

Applications testées: WB, ELISA	Contrôles positifs: WB : cellules HL-60, cellules HepG2, cellules K-562, tissu rénal de souris
Demandes citées: WB	
Spécificité de l'espèce: Humain, souris	
Espèces citées: Humain	

Informations générales

Butyrophilin-like protein 2 (BTNL2) is a transmembrane immunoregulatory protein that is highly expressed in the gastrointestinal tract. BTNL2 belongs to the butyrophilin-like family of proteins, and several of the butyrophilins and butyrophilin-like proteins, such as BTN2A1, BTN3A1, skint-1, BTNL1 and BTNL6, have been shown to play an essential role in regulating $\gamma\delta$ T cell development and differentiation.

Publications notables

Autrice	Pubmed ID	Journal	Application
Yanyun Du	35017553	Nat Commun	WB

Stockage

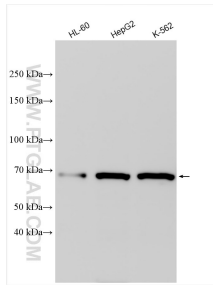
Stockage:
Stocker à -20°C. Stable pendant un an après l'expédition.
Tampon de stockage:
PBS avec azote de sodium à 0,02 % et glycérol à 50 % pH 7,3
L'aliquotage n'est pas nécessaire pour le stockage à -20C

*** Les 20ul contiennent 0,1% de BSA.

For technical support and original validation data for this product please contact:
T: 1 (888) 4PTGLAB (1-888-478-4522) (toll free in USA), or 1(312) 455-8498 (outside USA)
E: proteintech@ptglab.com
W: ptglab.com

This product is exclusively available under Proteintech Group brand and is not available to purchase from any other manufacturer.

Données de validation sélectionnées



Various lysates were subjected to SDS PAGE followed by western blot with 25110-1-AP (BTNL2 antibody) at dilution of 1:2000 incubated at room temperature for 1.5 hours.