

À des fins de recherche uniquement

Anticorps Polyclonal de lapin anti-WDFY3 / ALFY



Numéro de catalogue: 25134-1-AP

Informations de base

Numéro de catalogue: 25134-1-AP	Numéro d'acquisition GenBank: BC013377	Méthode de purification: Purification par affinité contre l'antigène
Taille: 150ul , Concentration: 900 µg/ml by Nanodrop and 433 µg/ml by Bradford method using BSA as the standard;	Identification du gène (NCBI): 23001	Dilutions recommandées: IHC 1:200-1:800
Hôte: Lapin	Nom complet: WD repeat and FYVE domain containing 3	
Isotype: IgG	MW calculé 3526 aa, 395 kDa	
Immunogen Catalog Number: AG18393		

Applications

Applications testées: IHC, ELISA	Contrôles positifs: IHC : tissu de cancer du sein humain, tissu de tumeur ovarienne humain
Spécificité de l'espèce: Humain	

Remarque-IHC: il est suggéré de démasquer l'antigène avec un tampon de TE buffer pH 9.0; (*) À défaut, le démasquage de l'antigène peut être effectué avec un tampon citrate pH 6,0.

Informations générales

WDFY3 also called ALFY, is a phosphatidylinositol 3-phosphate-binding protein that functions as a master conductor for aggregate clearance by autophagy. This protein shuttles from the nuclear membrane to colocalize with aggregated proteins, where it complexes with other autophagic components to achieve macroautophagy-mediated clearance of these aggregated proteins. However, it is not necessary for starvation-induced macroautophagy.

Stockage

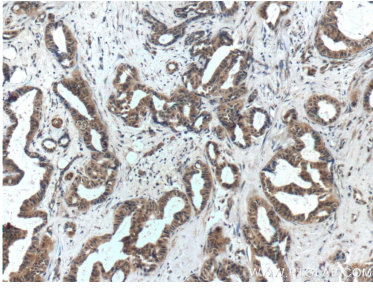
Stockage:
Stocker à -20°C. Stable pendant un an après l'expédition.
Tampon de stockage:
PBS avec azoture de sodium à 0,02 % et glycérol à 50 % pH 7,3
L'aliquotage n'est pas nécessaire pour le stockage à -20C

*** Les 20ul contiennent 0,1% de BSA.

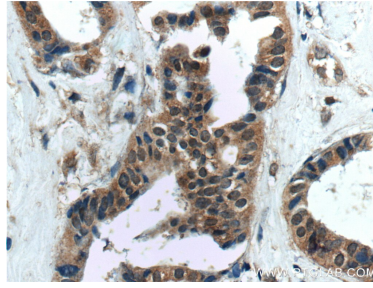
For technical support and original validation data for this product please contact:
T: 1 (888) 4PTGLAB (1-888-478-4522) (toll free in USA), or 1(312) 455-8498 (outside USA)
E: proteintech@ptglab.com
W: ptglab.com

This product is exclusively available under Proteintech Group brand and is not available to purchase from any other manufacturer.

Données de validation sélectionnées



Immunohistochemical analysis of paraffin-embedded human breast cancer tissue slide using 25134-1-AP (WDFY3 / ALFY antibody at dilution of 1:400) (under 10x lens).



Immunohistochemical analysis of paraffin-embedded human breast cancer tissue slide using 25134-1-AP (WDFY3 / ALFY antibody at dilution of 1:400) (under 40x lens).