

À des fins de recherche uniquement

Anticorps Polyclonal de lapin anti-ONECUT1



Numéro de catalogue: 25137-1-AP

3 Publications

Informations de base

Numéro de catalogue:

25137-1-AP

Numéro d'acquisition GenBank:

BC140830

Méthode de purification:

Purification par affinité contre l'antigène

Taille:

150ul, Concentration: 1000 µg/ml by Nanodrop and 433 µg/ml by Bradford method using BSA as the standard;

Identification du gène (NCBI):

3175

Dilutions recommandées:

WB 1:500-1:1000
IHC 1:50-1:500

Hôte:

Lapin

Nom complet:

one cut homeobox 1

Isotype:

IgG

MW calculé

465 aa, 51 kDa

MW observés:

51-55 kDa

Immunogen Catalog Number:

AG18250

Applications

Applications testées:

IHC, WB, ELISA

Demandes citées:

WB

Spécificité de l'espèce:

Humain, souris

Espèces citées:

Humain, souris

Remarque-IHC: il est suggéré de démasquer l'antigène avec un tampon de TE buffer pH 9,0; (*) A défaut, 'le démasquage de l'antigène peut être effectué avec un tampon citrate pH 6,0.

Contrôles positifs:

WB : tissu hépatique de souris,

IHC : tissu de cancer du foie humain, tissu hépatique humain

Informations générales

ONECUT1, also named as Hepatocyte nuclear factor 6 (HNF6), is a 465 amino acid protein, which contains one CUT DNA-binding domain and one homeobox DNA-binding domain. ONECUT1 localizes in the nucleus and belongs to the CUT homeobox family. ONECUT1 as a transcription activator is involved in the some liver genes transcription. ONECUT1 is highly expressed in liver and lower in testis, skin.

Publications notables

Autrice	Pubmed ID	Journal	Application
Giorgio Caratti	30179226	J Clin Invest	WB
Xinna Ma	35305922	Viol Sin	WB
Ruidong Hao	25653429	J Virol	WB

Stockage

Stockage:

Stocker à -20°C. Stable pendant un an après l'expédition.

Tampon de stockage:

PBS avec azoture de sodium à 0,02 % et glycérol à 50 % pH 7,3

L'aliquotage n'est pas nécessaire pour le stockage à -20C

*** Les 20ul contiennent 0,1% de BSA.

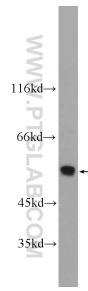
For technical support and original validation data for this product please contact:

T: 1 (888) 4PTGLAB (1-888-478-4522) (toll free in USA), or 1(312) 455-8498 (outside USA)

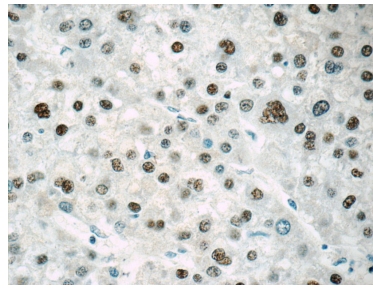
E: proteintech@ptglab.com
W: ptglab.com

This product is exclusively available under Proteintech Group brand and is not available to purchase from any other manufacturer.

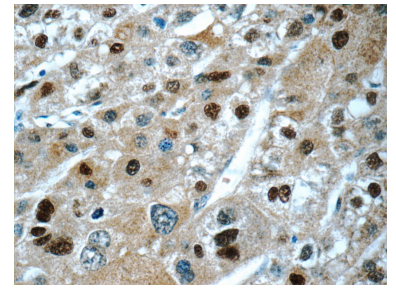
Données de validation sélectionnées



mouse liver tissue were subjected to SDS PAGE followed by western blot with 25137-1-AP (ONECUT1 Antibody) at dilution of 1:600 incubated at room temperature for 1.5 hours.



Immunohistochemical analysis of paraffin-embedded human liver cancer tissue slide using 25137-1-AP (ONECUT1 Antibody) at dilution of 1:200 (under 40x lens).



Immunohistochemical analysis of paraffin-embedded human liver cancer tissue slide using 25137-1-AP (ONECUT1 Antibody) at dilution of 1:50 (under 40x lens).