

À des fins de recherche uniquement

Anticorps Polyclonal de lapin anti-ZNF326



Numéro de catalogue: 25147-1-AP

2 Publications

Informations de base

Numéro de catalogue:

25147-1-AP

Taille:

150ul, Concentration: 300 µg/ml by Nanodrop and 260 µg/ml by Bradford method using BSA as the standard;

Hôte:

Lapin

Isotype:

IgG

Immunogen Catalog Number:

AG18433

Numéro d'acquisition GenBank:

BC090866

Identification du gène (NCBI):

284695

Nom complet:

zinc finger protein 326

MW calculé

582 aa, 66 kDa

MW observés:

66-70 kDa

Méthode de purification:

Purification par affinité contre l'antigène

Dilutions recommandées:

WB 1:500-1:1000

IHC 1:50-1:500

IF 1:10-1:100

Applications

Applications testées:

IF, IHC, WB, ELISA

Demandes citées:

IF, WB

Spécificité de l'espèce:

Humain, souris

Espèces citées:

Humain, souris

Remarque-IHC: il est suggéré de démasquer l'antigène avec un tampon de TE buffer pH 9,0; (*) A défaut, le démasquage de l'antigène peut être effectué avec un tampon citrate pH 6,0.

Contrôles positifs:

WB : cellules Jurkat, cellules HeLa, cellules MCF-7, cellules PC-3

IHC : tissu hépatique de souris,

IF : cellules HeLa,

Informations générales

Publications notables

Autrice	Pubmed ID	Journal	Application
S Prpar Mihevc	27665936	Sci Rep	WB, IF
Hongyu Yang	32735315	Toxicol Sci	WB

Stockage

Stockage:

Stocker à -20°C. Stable pendant un an après l'expédition.

Tampon de stockage:

PBS avec azoture de sodium à 0,02 % et glycérol à 50 % pH 7,3

L'aliquotage n'est pas nécessaire pour le stockage à -20C

*** Les 20ul contiennent 0,1% de BSA.

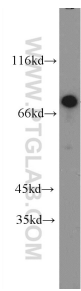
For technical support and original validation data for this product please contact:

T: 1 (888) 4PTGLAB (1-888-478-4522) (toll free in USA), or 1(312) 455-8498 (outside USA)

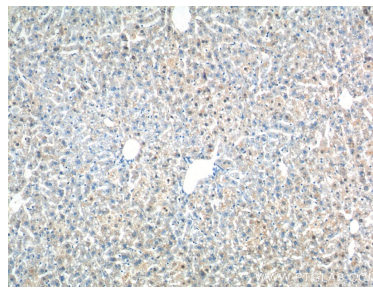
E: proteintech@ptglab.com
W: ptglab.com

This product is exclusively available under Proteintech Group brand and is not available to purchase from any other manufacturer.

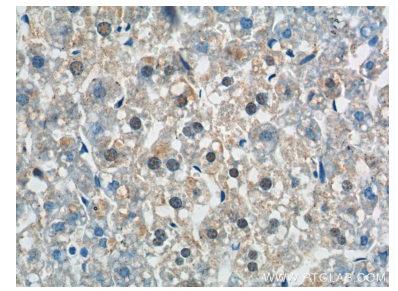
Données de validation sélectionnées



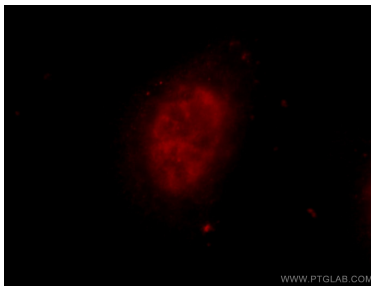
Jurkat cells were subjected to SDS PAGE followed by western blot with 25147-1-AP (ZNF326 Antibody) at dilution of 1:600 incubated at room temperature for 1.5 hours.



Immunohistochemical analysis of paraffin-embedded mouse liver tissue slide using 25147-1-AP (ZNF326 Antibody) at dilution of 1:100 (under 10x lens).



Immunohistochemical analysis of paraffin-embedded mouse liver tissue slide using 25147-1-AP (ZNF326 Antibody) at dilution of 1:100 (under 40x lens).



Immunofluorescent analysis of HeLa cells using 25147-1-AP (ZNF326 antibody) at dilution of 1:25 and Rhodamine-Goat anti-Rabbit IgG.