

À des fins de recherche uniquement

Anticorps Polyclonal de lapin anti-TBX15



Numéro de catalogue: 25148-1-AP

Informations de base

Numéro de catalogue: 25148-1-AP	Numéro d'acquisition GenBank: BC122553	Méthode de purification: Purification par affinité contre l'antigène
Taille: 150ul , Concentration: 400 µg/ml by Nanodrop;	Identification du gène (NCBI): 6913	Dilutions recommandées: WB 1:1000-1:8000
Hôte: Lapin	Nom complet: T-box 15	
Isotype: IgG	MW calculé: 602 aa, 66 kDa	
Immunogen Catalog Number: AG18423	MW observés: 50 kDa	

Applications

Applications testées: WB, ELISA	Contrôles positifs: WB : cellules HeLa,
Spécificité de l'espèce: Humain	

Informations générales

TBX15 is a transcription factor from the T-box family and is a highly pleiotropic gene expressed in multiple tissues at different stages of development. It is required for skeletal development and deletions in this gene cause severe skeletal malformation. In addition, TBX15 also plays a role in the differentiation of brown and beige adipocytes (PMID: 28007980). The predicted molecular weight of TBX15 is 66 kDa. With modification, the MW of TBX15 will be migrated to 50 kDa.

Stockage

Stockage:
Stocker à -20°C. Stable pendant un an après l'expédition.
Tampon de stockage:
PBS avec azoture de sodium à 0,02 % et glycérol à 50 % pH 7,3
L'aliquotage n'est pas nécessaire pour le stockage à -20C

***** Les 20ul contiennent 0,1% de BSA.**

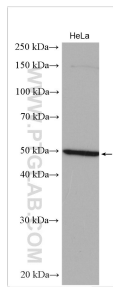
For technical support and original validation data for this product please contact:

T: 1 (888) 4PTGLAB (1-888-478-4522) (toll free in USA), or 1(312) 455-8498 (outside USA)

E: proteintech@ptglab.com
W: ptglab.com

This product is exclusively available under Proteintech Group brand and is not available to purchase from any other manufacturer.

Données de validation sélectionnées



HeLa cells were subjected to SDS PAGE followed by western blot with 25148-1-AP (TBX15 antibody) at dilution of 1:4000 incubated at room temperature for 1.5 hours.