

À des fins de recherche uniquement

# Anticorps Polyclonal de lapin anti-PROSC



Numéro de catalogue: 25154-1-AP

1 Publications

## Informations de base

|  |  |  |
|--|--|--|
| <b>Numéro de catalogue:</b><br>25154-1-AP  | <b>Numéro d'acquisition GenBank:</b><br>BC012334                             | <b>Méthode de purification:</b><br>Purification par affinité contre l'antigène         |
| <b>Taille:</b><br>150ul, Concentration: 1000 µg/ml by Nanodrop and 400 µg/ml by Bradford method using BSA as the standard; | <b>Identification du gène (NCBI):</b><br>11212                               | <b>Dilutions recommandées:</b><br>WB 1:1000-1:6000<br>IHC 1:100-1:400<br>IF 1:20-1:200 |
| <b>Hôte:</b><br>Lapin  | <b>Nom complet:</b><br>proline synthetase co-transcribed homolog (bacterial) |  |
| <b>Isotype:</b><br>IgG   | <b>MW calculé:</b><br>275 aa, 30 kDa   |  |
| <b>Immunogen Catalog Number:</b><br>AG18369  | <b>MW observés:</b><br>30 kDa  |  |

## Applications

|   |   |
|---|---|
| <b>Applications testées:</b><br>IF, IHC, WB, ELISA  | <b>Contrôles positifs:</b><br>WB : cellules HepG2, cellules L02<br>IHC : tissu de muscle squelettique humain,<br>IF : cellules L02, |
| <b>Demandes citées:</b><br>WB   |   |
| <b>Spécificité de l'espèce:</b><br>Humain   |   |
| <b>Espèces citées:</b><br>Humain  |   |
| <b>Remarque-IHC: il est suggéré de démasquer l'antigène avec un tampon de TE buffer pH 9,0; (*) À défaut, le démasquage de l'antigène peut être effectué avec un tampon citrate pH 6,0.</b> |   |

## Informations générales

### Publications notables

| Autrice           | Pubmed ID | Journal | Application |
|-------------------|-----------|---------|-------------|
| Devon L Johnstone | 30668673  | Brain   | WB          |

## Stockage

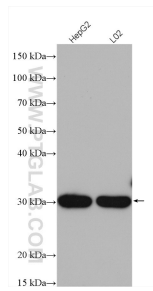
**Stockage:**  
Stocker à -20°C. Stable pendant un an après l'expédition.  
**Tampon de stockage:**  
PBS avec azoture de sodium à 0,02 % et glycérol à 50 % pH 7,3  
L'aliquotage n'est pas nécessaire pour le stockage à -20C

\*\*\* Les 20ul contiennent 0,1% de BSA.

For technical support and original validation data for this product please contact:  
T: 1 (888) 4PTGLAB (1-888-478-4522) (toll free in USA), or 1(312) 455-8498 (outside USA)  
E: proteintech@ptglab.com  
W: ptglab.com

This product is exclusively available under Proteintech Group brand and is not available to purchase from any other manufacturer.

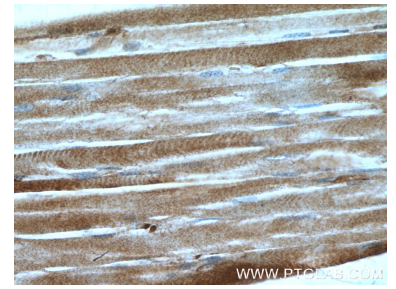
## Données de validation sélectionnées



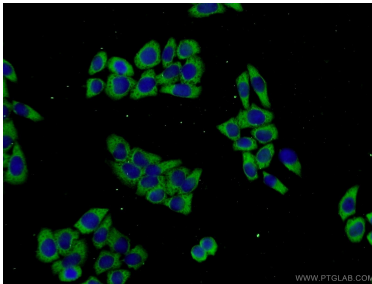
Various lysates were subjected to SDS PAGE followed by western blot with 25154-1-AP (PROSC antibody) at dilution of 1:3000 incubated at room temperature for 1.5 hours.



Immunohistochemical analysis of paraffin-embedded human skeletal muscle tissue slide using 25154-1-AP (PROSC Antibody) at dilution of 1:200 (under 10x lens).



Immunohistochemical analysis of paraffin-embedded human skeletal muscle tissue slide using 25154-1-AP (PROSC Antibody) at dilution of 1:200 (under 40x lens).



Immunofluorescent analysis of L02 cells using 25154-1-AP (PROSC antibody) at dilution of 1:50 and Alexa Fluor 488-conjugated AffiniPure Goat Anti-Rabbit IgG(H+L).