

À des fins de recherche uniquement

Anticorps Polyclonal de lapin anti-PTCD3



Numéro de catalogue: 25158-1-AP

2 Publications

Informations de base

Numéro de catalogue:

25158-1-AP

Taille:

150ul, Concentration: 600 µg/ml by Nanodrop and 307 µg/ml by Bradford method using BSA as the standard;

Hôte:

Lapin

Isotype:

IgG

Immunogen Catalog Number:

AG18330

Numéro d'acquisition GenBank:

BC011832

Identification du gène (NCBI):

55037

Nom complet:

Pentatricopeptide repeat domain 3

MW calculé

689 aa, 79 kDa

MW observés:

78-80 kDa

Méthode de purification:

Purification par affinité contre l'antigène

Dilutions recommandées:

WB 1:500-1:1000

IP 0.5-4.0 ug for IP and 1:500-1:1000 for WB

IF 1:20-1:200

Applications

Applications testées:

IF, IP, WB, ELISA

Demandes citées:

WB

Spécificité de l'espèce:

Humain, rat, souris

Espèces citées:

Humain

Contrôles positifs:

WB : tissu embryonnaire de souris, cellules HEK-293, tissu cardiaque de rat, tissu rénal de rat

IP : cellules HEK-293,

IF : cellules HEK-293,

Informations générales

Publications notables

Autrice	Pubmed ID	Journal	Application
Seongki Min	34772924	Cell Death Dis	WB
Loukmane Karim	35884802	Biomedicines	WB

Stockage

Stockage:

Stocker à -20°C. Stable pendant un an après l'expédition.

Tampon de stockage:

PBS avec azoture de sodium à 0,02 % et glycérol à 50 % pH 7,3

L'aliquotage n'est pas nécessaire pour le stockage à -20C

*** Les 20ul contiennent 0,1% de BSA.

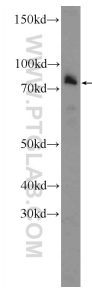
For technical support and original validation data for this product please contact:

T: 1 (888) 4PTGLAB (1-888-478-4522) (toll free in USA), or 1(312) 455-8498 (outside USA)

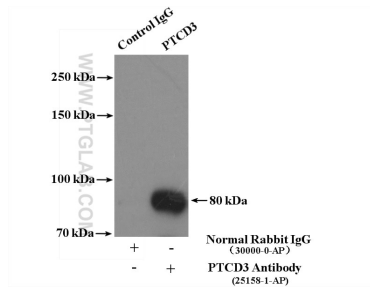
E: proteintech@ptglab.com
W: ptglab.com

This product is exclusively available under Proteintech Group brand and is not available to purchase from any other manufacturer.

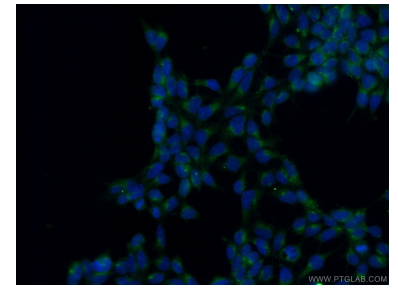
Données de validation sélectionnées



mouse embryo tissue were subjected to SDS PAGE followed by western blot with 25158-1-AP (PTCD3 Antibody) at dilution of 1:600 incubated at room temperature for 1.5 hours.



IP Result of anti-PTCD3 (IP:25158-1-AP, 4ug; Detection:25158-1-AP 1:600) with HEK-293 cells lysate 3600ug.



Immunofluorescent analysis of (-20°C Ethanol) fixed HEK-293 cells using 25158-1-AP (PTCD3 antibody) at dilution of 1:50 and Alexa Fluor 488-conjugated AffiniPure Goat Anti-Rabbit IgG(H+L).