

À des fins de recherche uniquement

Anticorps Polyclonal de lapin anti-RNF112



Numéro de catalogue: 25165-1-AP

1 Publications

Informations de base

Numéro de catalogue:

25165-1-AP

Numéro d'acquisition GenBank:

BC053989

Méthode de purification:

Purification par affinité contre l'antigène

Taille:

150ul, Concentration: 1000 µg/ml by Nanodrop and 487 µg/ml by Bradford method using BSA as the standard;

Identification du gène (NCBI):

7732

Dilutions recommandées:

WB 1:500-1:1000

Hôte:

Lapin

Nom complet:

ring finger protein 112

MW calculé

631 aa, 68 kDa

Isotype:

IgG

MW observés:

68 kDa

Immunogen Catalog Number:

AG18306

Applications

Applications testées:

WB, ELISA

Contrôles positifs:

WB : tissu rénal de souris, cellules HEK-293

Demandes citées:

IF, IHC, WB

Spécificité de l'espèce:

Humain, souris

Espèces citées:

Humain, souris

Informations générales

Publications notables

Auteur	Pubmed ID	Journal	Application
Shengwei Zhang	37288663	JCI Insight	WB, IHC, IF

Stockage

Stockage:

Stocker à -20°C. Stable pendant un an après l'expédition.

Tampon de stockage:

PBS avec azoture de sodium à 0,02 % et glycérol à 50 % pH 7,3

L'aliquotage n'est pas nécessaire pour le stockage à -20°C

*** Les 20ul contiennent 0,1% de BSA.

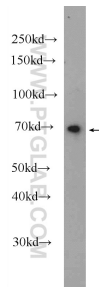
For technical support and original validation data for this product please contact:

T: 1 (888) 4PTGLAB (1-888-478-4522) (toll free in USA), or 1(312) 455-8498 (outside USA)

E: proteintech@ptglab.com
W: ptglab.com

This product is exclusively available under Proteintech Group brand and is not available to purchase from any other manufacturer.

Données de validation sélectionnées



mouse kidney tissue were subjected to SDS PAGE followed by western blot with 25165-1-AP (RNF112 Antibody) at dilution of 1:600 incubated at room temperature for 1.5 hours.