

À des fins de recherche uniquement

# Anticorps Polyclonal de lapin anti-ALDH1A3



Numéro de catalogue: 25167-1-AP

Phare

13 Publications

## Informations de base

<b>Numéro de catalogue:</b> 25167-1-AP	<b>Numéro d'acquisition GenBank:</b> BC069274	<b>Méthode de purification:</b> Purification par affinité contre l'antigène
<b>Taille:</b> 150ul , Concentration: 600 µg/ml by Nanodrop;	<b>Identification du gène (NCBI):</b> 220	<b>Dilutions recommandées:</b> WB 1:500-1:2000 IHC 1:50-1:500 IF 1:20-1:200
<b>Hôte:</b> Lapin	<b>Nom complet:</b> aldehyde dehydrogenase 1 family, member A3	
<b>Isotype:</b> IgG	<b>MW calculé:</b> 512 aa, 56 kDa	
<b>Immunogen Catalog Number:</b> AG18605	<b>MW observés:</b> 50 kDa	

## Applications

### Applications testées:

IF, IHC, WB, ELISA

### Demandes citées:

IF, IHC, WB

### Spécificité de l'espèce:

Humain, rat, souris

### Espèces citées:

Chèvre, Humain, souris

### Contrôles positifs:

WB : cellules HepG2, tissu hépatique de rat, tissu hépatique de souris

IHC : tissu hépatique humain,

IF : cellules HepG2,

**Remarque-IHC: il est suggéré de démasquer l'antigène avec un tampon de TE buffer pH 9,0; (\*) À défaut, le démasquage de l'antigène peut être effectué avec un tampon citrate pH 6,0.**

## Informations générales

Aldehyde dehydrogenase 1 family member A3 (ALDH1A3), is an aldehyde dehydrogenase enzyme that uses retinal as a substrate either in a free or a cellular retinol-binding protein form. ALDH1A3 plays a major role in the detoxification of aldehydes generated by alcohol metabolism and lipid peroxidation. ALDH1A3 is calculated to be 56 kDa.

## Publications notables

Autrice	Pubmed ID	Journal	Application
Changmei Yang	34506903	Free Radic Biol Med	WB
Xingxing Xu	29076503	Cell Res	WB
Shoma Tamori	30559934	Oncotarget	WB

## Stockage

### Stockage:

Stocker à -20°C. Stable pendant un an après l'expédition.

### Tampon de stockage:

PBS avec azoture de sodium à 0,02 % et glycérol à 50 % pH 7,3

L'aliquotage n'est pas nécessaire pour le stockage à -20C

\*\*\* Les 20ul contiennent 0,1% de BSA.

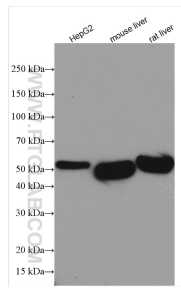
For technical support and original validation data for this product please contact:

T: 1 (888) 4PTGLAB (1-888-478-4522) (toll free in USA), or 1(312) 455-8498 (outside USA)

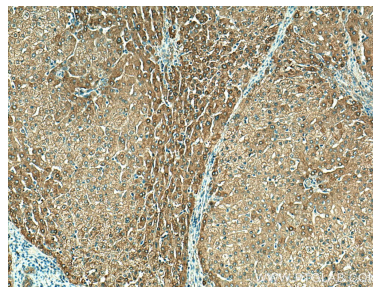
E: proteintech@ptglab.com  
W: ptglab.com

This product is exclusively available under Proteintech Group brand and is not available to purchase from any other manufacturer.

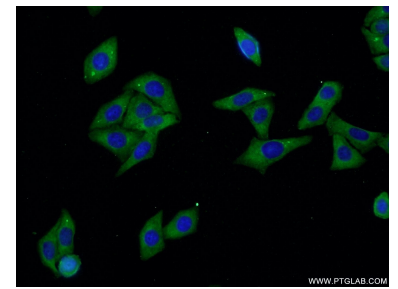
## Données de validation sélectionnées



Various lysates were subjected to SDS PAGE followed by western blot with 25167-1-AP (ALDH1A3 antibody) at dilution of 1:1000 incubated at room temperature for 1.5 hours.



Immunohistochemical analysis of paraffin-embedded human liver tissue slide using 25167-1-AP (ALDH1A3 antibody) at dilution of 1:200 (under 10x lens). Heat mediated antigen retrieval with Tris-EDTA buffer (pH 9.0).



Immunofluorescent analysis of HepG2 cells using 25167-1-AP (ALDH1A3 antibody) at dilution of 1:50 and Alexa Fluor 488-conjugated AffiniPure Goat Anti-Rabbit IgG(H+L).