

À des fins de recherche uniquement

# Anticorps Polyclonal de lapin anti-MYH1 (N-terminal)



Numéro de catalogue: 25182-1-AP

12 Publications

## Informations de base

Numéro de catalogue:

25182-1-AP

Taille:

150ul, Concentration: 300 µg/ml by Nanodrop and 213 µg/ml by Bradford method using BSA as the standard;

Hôte:

Lapin

Isotype:

IgG

Immunogen Catalog Number:

AG17129

Numéro d'acquisition GenBank:

BC114545

Identification du gène (NCBI):

4619

Nom complet:

myosin, heavy chain 1, skeletal muscle, adult

MW calculé

1939 aa, 223 kDa

MW observés:

220-230 kDa

Méthode de purification:

Purification par affinité contre l'antigène

Dilutions recommandées:

IP 0.5-4.0 ug for IP and 1:500-1:2000 for WB

IHC 1:20-1:200

## Applications

Applications testées:

IHC, IP, ELISA

Demandes citées:

IF, IHC, WB

Spécificité de l'espèce:

Humain, souris

Espèces citées:

Humain, porc, poulet, souris

**Remarque-IHC: il est suggéré de démasquer l'antigène avec un tampon de TE buffer pH 9,0; (\*) A défaut, 'le démasquage de l'antigène peut être effectué avec un tampon citrate pH 6,0.**

Contrôles positifs:

IP : tissu de muscle squelettique de souris,

IHC : tissu de muscle squelettique humain,

## Informations générales

MYH1 (MyHC-2x) encodes the IIX isoform of myosin heavy chain (MyHC). Myosin is a large, ubiquitous, motor protein that generates force through its interaction with actin, thus involving it in a number of cellular processes including cytokinesis, karyokinesis, cell migration, and muscle contraction. Muscle fibers can be divided as type 1 (slow) and type 2 (fast). MYH1 belongs to type 2.

## Publications notables

Autrice	Pubmed ID	Journal	Application
Peiyuan Li	34586803	J Agric Food Chem	WB
Genxi Zhang	33193566	Front Genet	WB
Charlotte Vanden Hole	31600318	PLoS One	IHC

## Stockage

Stockage:

Stocker à -20°C. Stable pendant un an après l'expédition.

Tampon de stockage:

PBS avec azoture de sodium à 0,02 % et glycérol à 50 % pH 7,3

L'aliquotage n'est pas nécessaire pour le stockage à -20C

\*\*\* Les 20ul contiennent 0,1% de BSA.

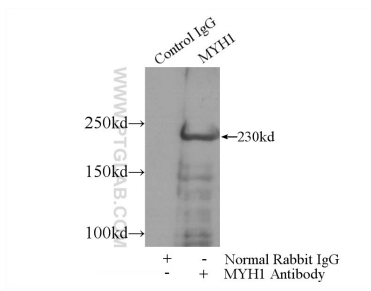
For technical support and original validation data for this product please contact:

T: 1 (888) 4PTGLAB (1-888-478-4522) (toll free in USA), or 1(312) 455-8498 (outside USA)

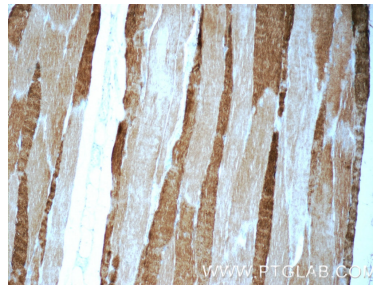
E: proteintech@ptglab.com  
W: ptglab.com

This product is exclusively available under Proteintech Group brand and is not available to purchase from any other manufacturer.

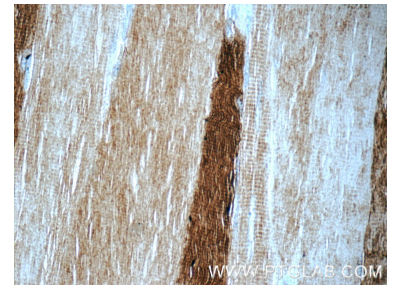
## Données de validation sélectionnées



IP Result of anti-MYH1 (IP:25182-1-AP, 5ug; Detection:25182-1-AP 1:1000) with mouse skeletal muscle tissue lysate 4000ug.



Immunohistochemical analysis of paraffin-embedded human skeletal muscle tissue slide using 25182-1-AP (MYH1 Antibody) at dilution of 1:50 (under 10x lens).



Immunohistochemical analysis of paraffin-embedded human skeletal muscle tissue slide using 25182-1-AP (MYH1 Antibody) at dilution of 1:50 (under 40x lens).