

À des fins de recherche uniquement

Anticorps Polyclonal de lapin anti-C8B



Numéro de catalogue: 25184-1-AP

Informations de base

Numéro de catalogue: 25184-1-AP	Numéro d'acquisition GenBank: BC130575	Méthode de purification: Purification par affinité contre l'antigène
Taille: 150ul , Concentration: 750 µg/ml by Nanodrop;	Identification du gène (NCBI): 732	Dilutions recommandées: WB 1:1000-1:8000
Hôte: Lapin	Nom complet: complement component 8, beta polypeptide	
Isotype: IgG	MW calculé 591 aa, 67 kDa	
Immunogen Catalog Number: AG18388	MW observés: 64 kDa	

Applications

Applications testées: WB, ELISA	Contrôles positifs: WB : plasma humain,
Spécificité de l'espèce: Humain	

Informations générales

The beta chain of complement component 8 (C8B) is one of three different subunits (alpha, beta, and gamma) of the complement component 8 (C8), which is a component of the MAC (membrane attack complex). The deficiency of C8B leads to the type II of C8 deficiency, leading to the malfunction of MAC.

Stockage

Stockage:
Stocker à -20°C. Stable pendant un an après l'expédition.
Tampon de stockage:
PBS avec azoture de sodium à 0,02 % et glycérol à 50 % pH 7,3
L'aliquotage n'est pas nécessaire pour le stockage à -20C

***** Les 20ul contiennent 0,1% de BSA.**

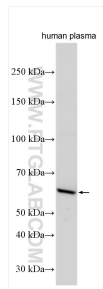
For technical support and original validation data for this product please contact:

T: 1 (888) 4PTGLAB (1-888-478-4522) (toll free in USA), or 1(312) 455-8498 (outside USA)

E: proteintech@ptglab.com
W: ptglab.com

This product is exclusively available under Proteintech Group brand and is not available to purchase from any other manufacturer.

Données de validation sélectionnées



human plasma was subjected to SDS PAGE followed by western blot with 25184-1-AP (C8B antibody) at dilution of 1:4000 incubated at room temperature for 1.5 hours.