

À des fins de recherche uniquement

Anticorps Polyclonal de lapin anti-RSL24D1



Numéro de catalogue: 25190-1-AP

3 Publications

Informations de base

Numéro de catalogue:

25190-1-AP

Taille:

150ul, Concentration: 500 µg/ml by Nanodrop and 273 µg/ml by Bradford method using BSA as the standard;

Hôte:

Lapin

Isotype:

IgG

Immunogen Catalog Number:

AG18195

Numéro d'acquisition GenBank:

BC008409

Identification du gène (NCBI):

51187

Nom complet:

ribosomal L24 domain containing 1

MW calculé

163 aa, 20 kDa

MW observés:

20 kDa

Méthode de purification:

Purification par affinité contre l'antigène

Dilutions recommandées:

WB 1:500-1:1000

IF 1:10-1:100

Applications

Applications testées:

IF, WB, ELISA

Demandes citées:

IF, WB

Spécificité de l'espèce:

Humain

Espèces citées:

Humain

Contrôles positifs:

WB : cellules HepG2, cellules HL-60, cellules PC-3

IF : cellules HepG2,

Informations générales

Publications notables

Autrice	Pubmed ID	Journal	Application
Mason A McCool	36323459	RNA	WB
Chunyang Ni	35354024	Cell Rep	WB, IF
Maikke B Ohlson	36809113	mBio	IF

Stockage

Stockage:

Stocker à -20°C. Stable pendant un an après l'expédition.

Tampon de stockage:

PBS avec azoture de sodium à 0,02 % et glycérol à 50 % pH 7,3

L'aliquotage n'est pas nécessaire pour le stockage à -20C

*** Les 20ul contiennent 0,1% de BSA.

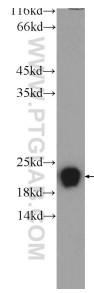
For technical support and original validation data for this product please contact:

T: 1 (888) 4PTGLAB (1-888-478-4522) (toll free in USA), or 1(312) 455-8498 (outside USA)

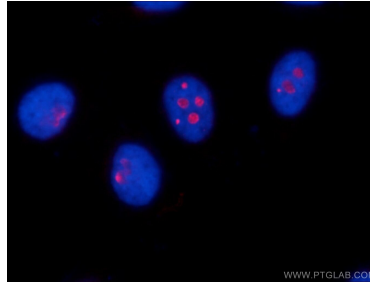
E: proteintech@ptglab.com
W: ptglab.com

This product is exclusively available under Proteintech Group brand and is not available to purchase from any other manufacturer.

Données de validation sélectionnées



HepG2 cells were subjected to SDS PAGE followed by western blot with 25190-1-AP (RSL24D1 Antibody) at dilution of 1:600 incubated at room temperature for 1.5 hours.



Immunofluorescent analysis of HepG2 cells using 25190-1-AP (RSL24D1 antibody) at dilution of 1:25 and Rhodamine-Goat anti-Rabbit IgG.