

À des fins de recherche uniquement

Anticorps Polyclonal de lapin anti-KIAA0125



Numéro de catalogue: 25195-1-AP

Informations de base

Numéro de catalogue:

25195-1-AP

Taille:

150ul, Concentration: 800 µg/ml by Nanodrop and 373 µg/ml by Bradford method using BSA as the standard;

Hôte:

Lapin

Isotype:

IgG

Immunogen Catalog Number:

AG18238

Numéro d'acquisition GenBank:

BC030286

Identification du gène (NCBI):

29064

Nom complet:

family with sequence similarity 30, member A

MW calculé

154 aa, 17 kDa

Méthode de purification:

Purification par affinité contre l'antigène

Dilutions recommandées:

IHC 1:20-1:200

Applications

Applications testées:

IHC, ELISA

Spécificité de l'espèce:

Humain

Remarque-IHC: il est suggéré de démasquer l'antigène avec un tampon de TE buffer pH 9,0; (*) À défaut, le démasquage de l'antigène peut être effectué avec un tampon citrate pH 6,0.

Contrôles positifs:

IHC : tissu de cancer du foie humain, tissu placentaire humain

Informations générales

KIAA0125, also named as FAM30A and C14orf110, could be involved in neurogenesis. It may be a counter player of NEUROG2.

Stockage

Stockage:

Stocker à -20°C. Stable pendant un an après l'expédition.

Tampon de stockage:

PBS avec azoture de sodium à 0,02 % et glycérol à 50 % pH 7,3

L'aliquotage n'est pas nécessaire pour le stockage à -20C

*** Les 20ul contiennent 0,1% de BSA.

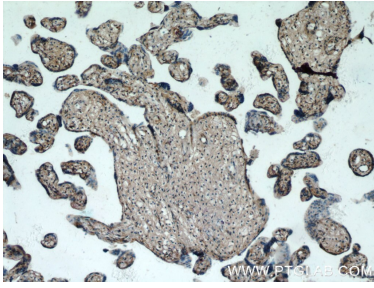
For technical support and original validation data for this product please contact:

T: 1 (888) 4PTGLAB (1-888-478-4522) (toll free in USA), or 1(312) 455-8498 (outside USA)

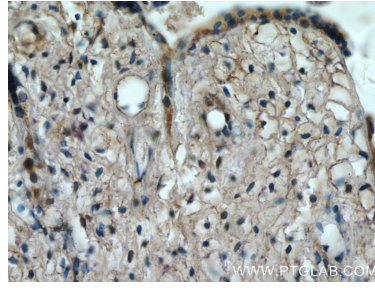
E: proteintech@ptglab.com
W: ptglab.com

This product is exclusively available under Proteintech Group brand and is not available to purchase from any other manufacturer.

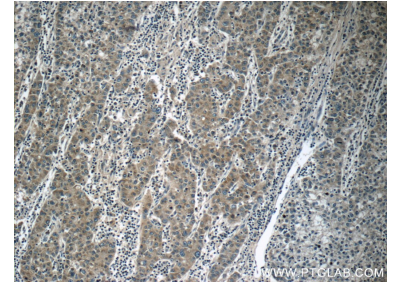
Données de validation sélectionnées



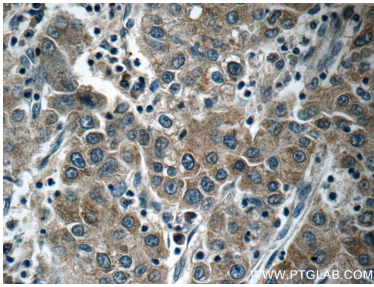
Immunohistochemical analysis of paraffin-embedded human placenta tissue slide using 25195-1-AP (KIAA0125 antibody at dilution of 1:50) (under 10x lens).



Immunohistochemical analysis of paraffin-embedded human placenta tissue slide using 25195-1-AP (KIAA0125 antibody at dilution of 1:50) (under 40x lens).



Immunohistochemical analysis of paraffin-embedded human liver cancer tissue slide using 25195-1-AP (KIAA0125 antibody at dilution of 1:50) (under 10x lens).



Immunohistochemical analysis of paraffin-embedded human liver cancer tissue slide using 25195-1-AP (KIAA0125 antibody at dilution of 1:50) (under 40x lens).