

À des fins de recherche uniquement

Anticorps Polyclonal de lapin anti-WIPI1



Numéro de catalogue: 25204-1-AP

Phare

1 Publications

Informations de base

Numéro de catalogue:

25204-1-AP

Taille:

150ul, Concentration: 900 µg/ml by Nanodrop and 380 µg/ml by Bradford method using BSA as the standard;

Hôte:

Lapin

Isotype:

IgG

Immunogen Catalog Number:

AG18461

Numéro d'acquisition GenBank:

BC039867

Identification du gène (NCBI):

55062

Nom complet:

WD repeat domain, phosphoinositide interacting 1

MW calculé

446 aa, 49 kDa

MW observés:

49 kDa

Méthode de purification:

Purification par affinité contre l'antigène

Dilutions recommandées:

WB 1:500-1:2000

Applications

Applications testées:

WB, ELISA

Demandes citées:

IP, WB

Spécificité de l'espèce:

Humain, souris

Espèces citées:

Humain

Contrôles positifs:

WB : cellules SW-1990, cellules HEK-293, cellules NIH/3T3

Informations générales

Publications notables

Autrice	Pubmed ID	Journal	Application
Yin Zhao	34689010	Oral Oncol	WB,IP

Stockage

Stockage:

Stocker à -20°C. Stable pendant un an après l'expédition.

Tampon de stockage:

PBS avec azoture de sodium à 0,02 % et glycérol à 50 % pH 7,3

L'aliquotage n'est pas nécessaire pour le stockage à -20C

*** Les 20ul contiennent 0,1% de BSA.

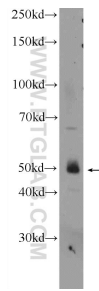
For technical support and original validation data for this product please contact:

T: 1 (888) 4PTGLAB (1-888-478-4522) (toll free in USA), or 1(312) 455-8498 (outside USA)

E: proteintech@ptglab.com
W: ptglab.com

This product is exclusively available under Proteintech Group brand and is not available to purchase from any other manufacturer.

Données de validation sélectionnées



SW 1990 cells were subjected to SDS PAGE followed by western blot with 25204-1-AP (WIPI1 Antibody) at dilution of 1:1000 incubated at room temperature for 1.5 hours.