

À des fins de recherche uniquement

Anticorps Polyclonal de lapin anti-JIP3



Numéro de catalogue: 25212-1-AP

Phare

2 Publications

Informations de base

Numéro de catalogue:

25212-1-AP

Taille:

150ul, Concentration: 650 µg/ml by Nanodrop and 367 µg/ml by Bradford method using BSA as the standard;

Hôte:

Lapin

Isotype:

IgG

Immunogen Catalog Number:

AG19561

Numéro d'acquisition GenBank:

BC137123

Identification du gène (NCBI):

23162

Nom complet:

mitogen-activated protein kinase 8 interacting protein 3

MW calculé

1336 aa, 147 kDa

MW observés:

147 kDa

Méthode de purification:

Purification par affinité contre l'antigène

Dilutions recommandées:

WB 1:500-1:1000

Applications

Applications testées:

WB, ELISA

Demandes citées:

WB

Spécificité de l'espèce:

Humain, rat, souris

Espèces citées:

Humain, souris

Contrôles positifs:

WB : tissu cérébral de rat,

Informations générales

Publications notables

Autrice	Pubmed ID	Journal	Application
Peiyuan Zhang	32427938	Nat Commun	WB
Hailin Liu	35693438	Saudi Pharm J	WB

Stockage

Stockage:

Stocker à -20°C. Stable pendant un an après l'expédition.

Tampon de stockage:

PBS avec azoture de sodium à 0,02 % et glycérol à 50 % pH 7,3

L'aliquotage n'est pas nécessaire pour le stockage à -20C

*** Les 20ul contiennent 0,1% de BSA.

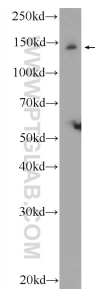
For technical support and original validation data for this product please contact:

T: 1 (888) 4PTGLAB (1-888-478-4522) (toll free in USA), or 1(312) 455-8498 (outside USA)

E: proteintech@ptglab.com
W: ptglab.com

This product is exclusively available under Proteintech Group brand and is not available to purchase from any other manufacturer.

Données de validation sélectionnées



rat brain tissue were subjected to SDS PAGE followed by western blot with 25212-1-AP (JIP3 Antibody) at dilution of 1:600 incubated at room temperature for 1.5 hours.