

À des fins de recherche uniquement

Anticorps Polyclonal de lapin anti-USE1



Numéro de catalogue: 25218-1-AP

Phare

2 Publications

Informations de base

Numéro de catalogue: 25218-1-AP	Numéro d'acquisition GenBank: BC008455	Méthode de purification: Purification par affinité contre l'antigène
Taille: 150ul, Concentration: 700 µg/ml by Nanodrop and 387 µg/ml by Bradford method using BSA as the standard;	Identification du gène (NCBI): 55850	Dilutions recommandées: WB 1:200-1:1000 IHC 1:100-1:400
Hôte: Lapin	Nom complet: unconventional SNARE in the ER 1 homolog (S. cerevisiae)	
Isotype: IgG	MW calculé: 259 aa, 29 kDa	
Immunogen Catalog Number: AG18587	MW observés: 29 kDa	

Applications

Applications testées: IHC, WB, ELISA	Contrôles positifs: WB : cellules HEK-293, cellules Jurkat IHC : tissu d'intestin grêle humain,
Demandes citées: WB	
Spécificité de l'espèce: Humain	
Espèces citées: Humain	

Remarque-IHC: il est suggéré de démasquer l'antigène avec un tampon de TE buffer pH 9,0; (*) A défaut, 'le démasquage de l'antigène peut être 'effectué avec un tampon citrate pH 6,0.

Informations générales

USE1(Vesicle transport protein USE1) is also named as USE1L, p31 and belongs to the USE1 family. It may be an essential molecule involved in the maintenance of ER morphology (and its deficiency leads to ER stress-induced apoptosis). USE1 also participates in the degradative function of lysosomes. This protein has 3 isoforms produced by alternative splicing.

Publications notables

Autrice	Pubmed ID	Journal	Application
Javier Coy-Vergara	31182645	J Cell Sci	WB
Yaqing Liu	36480520	PLoS Pathog	WB

Stockage

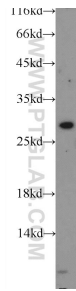
Stockage:
Stocker à -20°C. Stable pendant un an après l'expédition.
Tampon de stockage:
PBS avec azoture de sodium à 0,02 % et glycérol à 50 % pH 7,3
L'aliquotage n'est pas nécessaire pour le stockage à -20C

*** Les 20ul contiennent 0,1% de BSA.

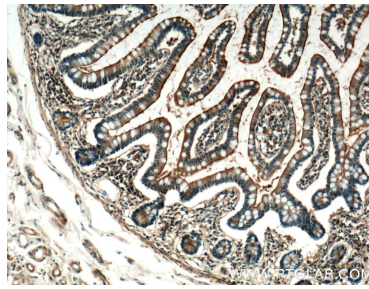
For technical support and original validation data for this product please contact:
T: 1 (888) 4PTGLAB (1-888-478-4522) (toll free in USA), or 1(312) 455-8498 (outside USA)
E: proteintech@ptglab.com
W: ptglab.com

This product is exclusively available under Proteintech Group brand and is not available to purchase from any other manufacturer.

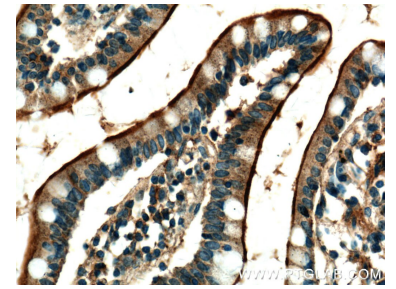
Données de validation sélectionnées



HEK-293 cells were subjected to SDS PAGE followed by western blot with 25218-1-AP (USE1 Antibody) at dilution of 1:300 incubated at room temperature for 1.5 hours.



Immunohistochemical analysis of paraffin-embedded human small intestine tissue slide using 25218-1-AP (USE1 Antibody) at dilution of 1:200 (under 10x lens).



Immunohistochemical analysis of paraffin-embedded human small intestine tissue slide using 25218-1-AP (USE1 Antibody) at dilution of 1:200 (under 40x lens).