

À des fins de recherche uniquement

Anticorps Polyclonal de lapin anti-DACH2



Numéro de catalogue: 25219-1-AP

Informations de base

Numéro de catalogue:

25219-1-AP

Taille:

150ul, Concentration: 600 µg/ml by Nanodrop and 333 µg/ml by Bradford method using BSA as the standard;

Hôte:

Lapin

Isotype:

IgG

Immunogen Catalog Number:

AG18403

Numéro d'acquisition GenBank:

BC114950

Identification du gène (NCBI):

117154

Nom complet:

dachshund homolog 2 (Drosophila)

MW calculé

599 aa, 65 kDa

MW observés:

65 kDa

Méthode de purification:

Purification par affinité contre l'antigène

Dilutions recommandées:

WB 1:500-1:1000

Applications

Applications testées:

WB, ELISA

Spécificité de l'espèce:

Humain, souris

Contrôles positifs:

WB : tissu cardiaque de souris, cellules HeLa, cellules

NIH/3T3, tissu oculaire de souris, tissu rénal de souris

Informations générales

Dachshund homolog 2 (DACH2), is a 599 amino acid protein, which belongs to the DACH family. DACH2 localizes in the nucleus and as a transcription factor is involved in regulation of organogenesis.

Stockage

Stockage:

Stocker à -20°C. Stable pendant un an après l'expédition.

Tampon de stockage:

PBS avec azoture de sodium à 0,02 % et glycérol à 50 % pH 7,3

L'aliquotage n'est pas nécessaire pour le stockage à -20C

*** Les 20ul contiennent 0,1% de BSA.

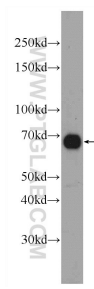
For technical support and original validation data for this product please contact:

T: 1 (888) 4PTGLAB (1-888-478-4522) (toll free in USA), or 1(312) 455-8498 (outside USA)

E: proteintech@ptglab.com
W: ptglab.com

This product is exclusively available under Proteintech Group brand and is not available to purchase from any other manufacturer.

Données de validation sélectionnées



mouse heart tissue were subjected to SDS PAGE followed by western blot with 25219-1-AP (DACH2 Antibody) at dilution of 1:600 incubated at room temperature for 1.5 hours.