

À des fins de recherche uniquement

# Anticorps Polyclonal de lapin anti-C15orf44



Numéro de catalogue: 25227-1-AP

1 Publications

## Informations de base

Numéro de catalogue:

25227-1-AP

Taille:

150ul, Concentration: 260 µg/ml by Nanodrop and 200 µg/ml by Bradford method using BSA as the standard;

Hôte:

Lapin

Isotype:

IgG

Immunogen Catalog Number:

AG19785

Numéro d'acquisition GenBank:

BC007991

Identification du gène (NCBI):

81556

Nom complet:

chromosome 15 open reading frame

44

MW calculé

518 aa, 57 kDa

MW observés:

57 kDa

Méthode de purification:

Purification par affinité contre l'antigène

Dilutions recommandées:

WB 1:500-1:1000

## Applications

Applications testées:

WB, ELISA

Demandes citées:

WB

Spécificité de l'espèce:

Humain

Espèces citées:

Humain

Contrôles positifs:

WB: cellules HEK-293, cellules HeLa

## Informations générales

### Publications notables

Autrice	Pubmed ID	Journal	Application
Sarah R Offley	36920904	Cell Rep	WB

## Stockage

Stockage:

Stocker à -20°C. Stable pendant un an après l'expédition.

Tampon de stockage:

PBS avec azotate de sodium à 0,02 % et glycérol à 50 % pH 7,3

L'aliquotage n'est pas nécessaire pour le stockage à -20C

\*\*\* Les 20ul contiennent 0,1% de BSA.

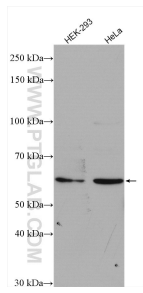
For technical support and original validation data for this product please contact:

T: 1 (888) 4PTGLAB (1-888-478-4522) (toll free in USA), or 1(312) 455-8498 (outside USA)

E: proteintech@ptglab.com  
W: ptglab.com

This product is exclusively available under Proteintech Group brand and is not available to purchase from any other manufacturer.

## Données de validation sélectionnées



Various lysates were subjected to SDS PAGE followed by western blot with 25227-1-AP (C15orf44 antibody) at dilution of 1:800 incubated at room temperature for 1.5 hours.