

À des fins de recherche uniquement

Anticorps Polyclonal de lapin anti-IFT80



Numéro de catalogue: 25230-1-AP

3 Publications

Informations de base

Numéro de catalogue:

25230-1-AP

Taille:

150ul, Concentration: 850 µg/ml by Nanodrop and 440 µg/ml by Bradford method using BSA as the standard;

Hôte:

Lapin

Isotype:

IgG

Immunogen Catalog Number:

AG18650

Numéro d'acquisition GenBank:

BC101494

Identification du gène (NCBI):

57560

Nom complet:

intraflagellar transport 80 homolog (Chlamydomonas)

MW calculé

777 aa, 88 kDa

MW observés:

88-90 kDa

Méthode de purification:

Purification par affinité contre l'antigène

Dilutions recommandées:

WB 1:500-1:2000

Applications

Applications testées:

WB, ELISA

Demandes citées:

IF, WB

Spécificité de l'espèce:

Humain, souris

Espèces citées:

rat, souris

Contrôles positifs:

WB : cellules NIH/3T3, tissu cérébral de souris, tissu rénal de souris

Informations générales

Publications notables

Autrice	Pubmed ID	Journal	Application
Xiaomei Liu	29130966	Cell Physiol Biochem	WB
Hyeran Helen Jeon	36013326	Life (Basel)	WB
Gongsheng Yuan	37193553	Cell Insight	IF

Stockage

Stockage:

Stocker à -20°C. Stable pendant un an après l'expédition.

Tampon de stockage:

PBS avec azoture de sodium à 0,02 % et glycérol à 50 % pH 7,3

L'aliquotage n'est pas nécessaire pour le stockage à -20C

*** Les 20ul contiennent 0,1% de BSA.

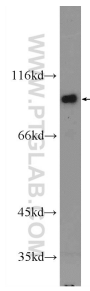
For technical support and original validation data for this product please contact:

T: 1 (888) 4PTGLAB (1-888-478-4522) (toll free in USA), or 1(312) 455-8498 (outside USA)

E: proteintech@ptglab.com
W: ptglab.com

This product is exclusively available under Proteintech Group brand and is not available to purchase from any other manufacturer.

Données de validation sélectionnées



NIH/3T3 cells were subjected to SDS PAGE followed by western blot with 25230-1-AP (IFT80 Antibody) at dilution of 1:1000 incubated at room temperature for 1.5 hours.