

À des fins de recherche uniquement

Anticorps Polyclonal de lapin anti- PHLPPL



Numéro de catalogue: 25244-1-AP

Phare

12 Publications

Informations de base

Numéro de catalogue:

25244-1-AP

Taille:

150ul, Concentration: 450 µg/ml by Nanodrop and 320 µg/ml by Bradford method using BSA as the standard;

Hôte:

Lapin

Isotype:

IgG

Immunogen Catalog Number:

AG19000

Numéro d'acquisition GenBank:

BC129927

Identification du gène (NCBI):

23035

Nom complet:

PH domain and leucine rich repeat protein phosphatase-like

MW calculé

1323 aa, 147 kDa

MW observés:

147 kDa

Méthode de purification:

Purification par affinité contre l'antigène

Dilutions recommandées:

WB 1:500-1:2000

IP 0.5-4.0 ug for IP and 1:500-1:1000 for WB

IHC 1:20-1:200

IF 1:10-1:100

Applications

Applications testées:

IF, IHC, IP, WB, ELISA

Demandes citées:

IF, IHC, WB

Spécificité de l'espèce:

Humain, rat, souris

Espèces citées:

Humain, poisson-zèbre, souris

Remarque-IHC: il est suggéré de démasquer l'antigène avec un tampon de TE buffer pH 9,0; (*) A défaut, 'le démasquage de l'antigène peut être 'effectué avec un tampon citrate pH 6,0.

Contrôles positifs:

WB : cellules HeLa, cellules NIH/3T3

IP : cellules HeLa,

IHC : tissu de cancer du côlon humain, tissu de côlon humain

IF : cellules HeLa,

Informations générales

PHLPPL also named as KIAA0931 or PHLPP2 is a 1323 amino acid protein, which contains 22 LRR repeats, 1 PH domain and 1 PP2C-like domain. Localized to both the nucleus and the cytoplasm, PHLPPL uses manganese as a cofactor and mediates the dephosphorylation of Akt1, thereby playing a role in cell survival and apoptotic regulation. Multiple isoforms of PHLPPL exist due to alternative splicing events.

Publications notables

Autrice	Pubmed ID	Journal	Application
Hongmei Wang	31571378	Thorac Cancer	IHC
Zhao Zhou	36217445	J Hepatocell Carcinoma	WB
Xiaosong Wei	31769229	Cancer Med	WB

Stockage

Stockage:

Stocker à -20°C. Stable pendant un an après l'expédition.

Tampon de stockage:

PBS avec azoture de sodium à 0,02 % et glycérol à 50 % pH 7,3

L'aliquotage n'est pas nécessaire pour le stockage à -20C

*** Les 20ul contiennent 0,1% de BSA.

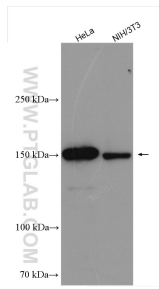
For technical support and original validation data for this product please contact:

T: 1 (888) 4PTGLAB (1-888-478-4522) (toll free in USA), or 1(312) 455-8498 (outside USA)

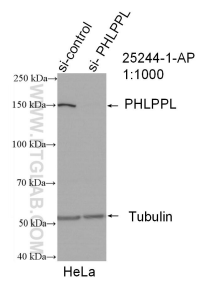
E: proteintech@ptglab.com
W: ptglab.com

This product is exclusively available under Proteintech Group brand and is not available to purchase from any other manufacturer.

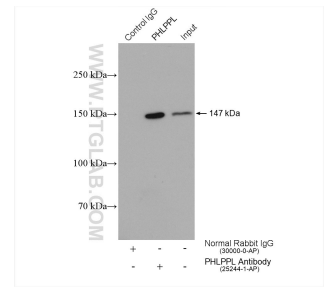
Données de validation sélectionnées



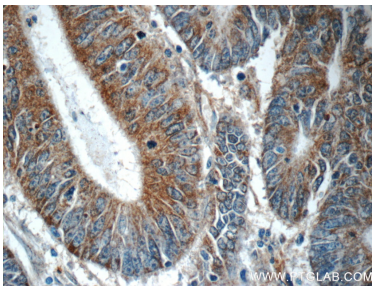
Various lysates were subjected to SDS PAGE followed by western blot with 25244-1-AP (PHLPL antibody) at dilution of 1:1000 incubated at room temperature for 1.5 hours.



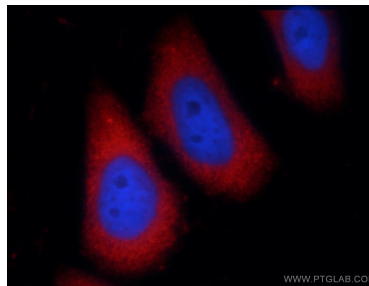
WB result of PHLPL antibody (25244-1-AP; 1:1000; incubated at room temperature for 1.5 hours) with sh-Control and sh-PHLPL transfected HeLa cells.



IP result of anti-PHLPL(IP:25244-1-AP, 4ug; Detection:25244-1-AP 1:500) with HeLa cells lysate 1880 ug.



Immunohistochemical analysis of paraffin-embedded human colon cancer tissue slide using 25244-1-AP (PHLPL Antibody) at dilution of 1:50 (under 40x lens).



Immunofluorescent analysis of HeLa cells using 25244-1-AP (PHLPL antibody) at dilution of 1:25 and Rhodamine-Goat anti-Rabbit IgG.