

À des fins de recherche uniquement

Anticorps Polyclonal de lapin anti-CHL1



Numéro de catalogue: 25250-1-AP

Phare

2 Publications

Informations de base

Numéro de catalogue:

25250-1-AP

Taille:

150ul, Concentration: 450 µg/ml by Nanodrop and 320 µg/ml by Bradford method using BSA as the standard;

Hôte:

Lapin

Isotype:

IgG

Immunogen Catalog Number:

AG19263

Numéro d'acquisition GenBank:

BC104918

Identification du gène (NCBI):

10752

Nom complet:

cell adhesion molecule with homology to L1CAM (close homolog of L1)

MW calculé

1208 aa, 135 kDa

MW observés:

135 kDa

Méthode de purification:

Purification par affinité contre l'antigène

Dilutions recommandées:

WB 1:500-1:1000

Applications

Applications testées:

WB, ELISA

Demandes citées:

WB

Spécificité de l'espèce:

Humain, singe, souris

Espèces citées:

Humain, souris

Contrôles positifs:

WB : tissu cérébral de souris, cellules COS-7

Informations générales

Publications notables

Autrice	Pubmed ID	Journal	Application
Xiangdao Cai	32863924	Oncol Lett	WB
Sabrina Simoes	33239387	Sci Transl Med	WB

Stockage

Stockage:

Stocker à -20°C. Stable pendant un an après l'expédition.

Tampon de stockage:

PBS avec azoture de sodium à 0,02 % et glycérol à 50 % pH 7,3

L'aliquotage n'est pas nécessaire pour le stockage à -20C

*** Les 20ul contiennent 0,1% de BSA.

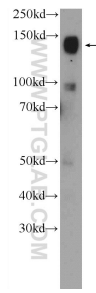
For technical support and original validation data for this product please contact:

T: 1 (888) 4PTGLAB (1-888-478-4522) (toll free in USA), or 1(312) 455-8498 (outside USA)

E: proteintech@ptglab.com
W: ptglab.com

This product is exclusively available under Proteintech Group brand and is not available to purchase from any other manufacturer.

Données de validation sélectionnées



mouse brain tissue were subjected to SDS PAGE followed by western blot with 25250-1-AP (CHL1 Antibody) at dilution of 1:600 incubated at room temperature for 1.5 hours.