

À des fins de recherche uniquement

Anticorps Polyclonal de lapin anti-DUPD1 / DUSP27



Numéro de catalogue: 25259-1-AP

Informations de base

Numéro de catalogue: 25259-1-AP	Numéro d'acquisition GenBank: BC137322	Méthode de purification: Purification par affinité contre l'antigène
Taille: 150ul , Concentration: 500 µg/ml by Nanodrop;	Identification du gène (NCBI): 338599	Dilutions recommandées: WB 1:500-1:2000
Hôte: Lapin	Nom complet: dual specificity phosphatase and pro isomerase domain containing 1	
Isotype: IgG	MW calculé 220 aa, 25 kDa	
Immunogen Catalog Number: AG19658	MW observés: 27 kDa	

Applications

Applications testées:
WB, ELISA

Spécificité de l'espèce:
Humain, rat, souris

Contrôles positifs:

WB : tissu de muscle squelettique de souris, tissu de muscle squelettique de rat

Informations générales

Dupd1 also named as Dusp27, has been categorized as an atypical dual-specificity phosphatase (Dusp) capable of dephosphorylating both tyrosine and serine/threonine residues. It's involved in the modulation of intracellular signaling cascades. In skeletal muscle Dupd1 regulates systemic glucose homeostasis by activating AMPK, which is an energy sensor protein kinase. Dupd1 also affects MAP kinase signaling through modulation of the MAPK1/2 cascade in skeletal muscle promoting muscle cell differentiation, development and atrophy.

Stockage

Stockage:
Stocker à -20°C. Stable pendant un an après l'expédition.
Tampon de stockage:
PBS avec azoture de sodium à 0,02 % et glycérol à 50 % pH 7,3
L'aliquotage n'est pas nécessaire pour le stockage à -20C

***** Les 20ul contiennent 0,1% de BSA.**

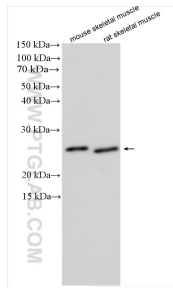
For technical support and original validation data for this product please contact:

T: 1 (888) 4PTGLAB (1-888-478-4522) (toll free in USA), or 1(312) 455-8498 (outside USA)

E: proteintech@ptglab.com
W: ptglab.com

This product is exclusively available under Proteintech Group brand and is not available to purchase from any other manufacturer.

Données de validation sélectionnées



Various lysates were subjected to SDS PAGE followed by western blot with 25259-1-AP (DUPD1 antibody) at dilution of 1:1000 incubated at room temperature for 1.5 hours.