

À des fins de recherche uniquement

# Anticorps Polyclonal de lapin anti-CRHR2



Numéro de catalogue: 25267-1-AP

2 Publications

## Informations de base

Numéro de catalogue:  
25267-1-AP

Taille:  
150ul , Concentration: 350 µg/ml by Nanodrop and 200 µg/ml by Bradford method using BSA as the standard;

Hôte:  
Lapin

Isotype:  
IgG

Numéro d'acquisition GenBank:  
NM\_001883

Identification du gène (NCBI):  
1395

Nom complet:  
corticotropin releasing hormone receptor 2

MW calculé  
48 kDa

MW observés:  
48 kDa

Méthode de purification:  
Purification par affinité contre l'antigène

Dilutions recommandées:  
WB 1:500-1:1000  
IHC 1:50-1:500

## Applications

Applications testées:  
IHC, WB, ELISA

Demandes citées:  
IF, WB

Spécificité de l'espèce:  
Humain, rat, souris

Espèces citées:  
Humain, souris

**Remarque-IHC: il est suggéré de démasquer l'antigène avec un tampon de TE buffer pH 9,0; (\*) À défaut, le démasquage de l'antigène peut être effectué avec un tampon citrate pH 6,0.**

Contrôles positifs:

WB : tissu de muscle squelettique de rat, tissu cardiaque de souris

IHC : tissu cérébral de souris,

## Informations générales

### Publications notables

Autrice	Pubmed ID	Journal	Application
Changchun Cao	31715260	Cell Signal	WB
Yueshan Sun	36678544	Pharmaceuticals (Basel)	WB, IF

## Stockage

Stockage:

Stocker à -20°C. Stable pendant un an après l'expédition.

Tampon de stockage:

PBS avec azoture de sodium à 0,02 % et glycérol à 50 % pH 7,3

L'aliquotage n'est pas nécessaire pour le stockage à -20C

\*\*\* Les 20ul contiennent 0,1% de BSA.

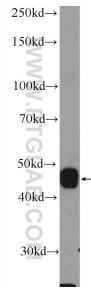
For technical support and original validation data for this product please contact:

T: 1 (888) 4PTGLAB (1-888-478-4522) (toll free in USA), or 1(312) 455-8498 (outside USA)

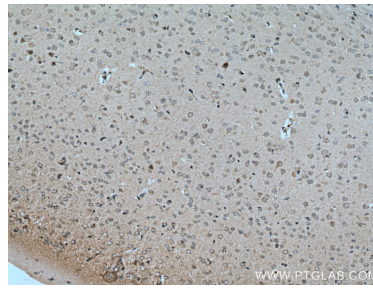
E: proteintech@ptglab.com  
W: ptglab.com

This product is exclusively available under Proteintech Group brand and is not available to purchase from any other manufacturer.

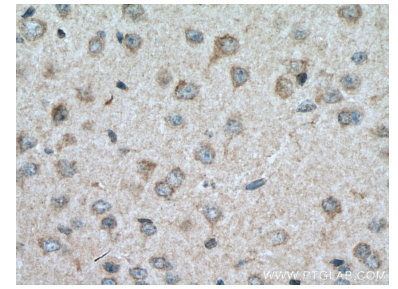
## Données de validation sélectionnées



rat skeletal muscle tissue were subjected to SDS PAGE followed by western blot with 25267-1-AP (CRHR2 Antibody) at dilution of 1:600 incubated at room temperature for 1.5 hours.



Immunohistochemical analysis of paraffin-embedded mouse brain tissue slide using 25267-1-AP (CRHR2 antibody) at dilution of 1:200 (under 10x lens). Heat mediated antigen retrieval with Tris-EDTA buffer (pH 9.0).



Immunohistochemical analysis of paraffin-embedded mouse brain tissue slide using 25267-1-AP (CRHR2 antibody) at dilution of 1:200 (under 40x lens). Heat mediated antigen retrieval with Tris-EDTA buffer (pH 9.0).