

À des fins de recherche uniquement

Anticorps Polyclonal de lapin anti-AFM



Numéro de catalogue: 25280-1-AP

Informations de base

Numéro de catalogue:
25280-1-AP

Taille:
150ul, Concentration: 650 µg/ml by Nanodrop and 287 µg/ml by Bradford method using BSA as the standard;

Hôte:
Lapin

Isotype:
IgG

Immunogen Catalog Number:
AG16866

Numéro d'acquisition GenBank:
BC109020

Identification du gène (NCBI):
173

Nom complet:
afamin

MW calculé
599 aa, 69 kDa

MW observés:
70-85 kDa

Méthode de purification:
Purification par affinité contre l'antigène

Dilutions recommandées:
WB 1:1000-1:4000
IP 0.5-4.0 ug for IP and 1:1000-1:4000 for WB

Applications

Applications testées:
IP, WB, ELISA

Spécificité de l'espèce:
Humain

Contrôles positifs:

WB : tissu sanguin humain,
IP : tissu plasmatisque humain,

Informations générales

AFM (Afamin) is a member of the albumin superfamily, which comprises albumin, vitamin D-binding protein, a-fetoprotein, and afamin. AFM is present in the plasma/serum, cerebrospinal fluid, and follicular fluid, and functions as a vitamin E-binding protein. Alterations of expression level of AFM have been linked to variety of diseases like cancer.

Stockage

Stockage:

Stocker à -20°C. Stable pendant un an après l'expédition.

Tampon de stockage:

PBS avec azoture de sodium à 0,02 % et glycérol à 50 % pH 7,3

L'aliquotage n'est pas nécessaire pour le stockage à -20C

*** Les 20ul contiennent 0,1% de BSA.

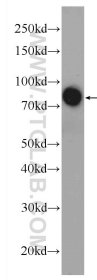
For technical support and original validation data for this product please contact:

T: 1 (888) 4PTGLAB (1-888-478-4522) (toll free in USA), or 1(312) 455-8498 (outside USA)

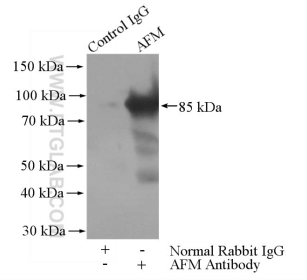
E: proteintech@ptglab.com
W: ptglab.com

This product is exclusively available under Proteintech Group brand and is not available to purchase from any other manufacturer.

Données de validation sélectionnées



human blood were subjected to SDS PAGE followed by western blot with 25280-1-AP (AFM Antibody) at dilution of 1:2000 incubated at room temperature for 1.5 hours.



IP Result of anti-AFM (IP:25280-1-AP, 4ug; Detection:25280-1-AP 1:2000) with human plasma lysate 4000ug.