

À des fins de recherche uniquement

Anticorps Polyclonal de lapin anti-C8A



Numéro de catalogue: 25289-1-AP

Informations de base

Numéro de catalogue: 25289-1-AP	Numéro d'acquisition GenBank: BC132913	Méthode de purification: Purification par affinité contre l'antigène
Taille: 150ul , Concentration: 650 µg/ml by Nanodrop and 287 µg/ml by Bradford method using BSA as the standard;	Identification du gène (NCBI): 731	Dilutions recommandées: WB 1:1000-1:8000
Hôte: Lapin	Nom complet: complement component 8, alpha polypeptide	
Isotype: IgG	MW calculé: 584 aa, 65 kDa	
Immunogen Catalog Number: AG18389	MW observés: 65-70 kDa	

Applications

Applications testées: WB, ELISA	Contrôles positifs: WB : plasma humain,
Spécificité de l'espèce: Humain	

Informations générales

C8 is a component of the complement system and contains three polypeptides, alpha, beta and gamma. Complement component C8 alpha chain (C8A) is a constituent of the membrane attack complex (MAC) that plays a key role in the innate and adaptive immune response by forming pores in the plasma membrane of target cells. C8A inserts into the target membrane, but does not form pores by itself. Mutations in the C8A gene cause complement C8 alpha-gamma deficiency.

Stockage

Stockage:
Stocker à -20°C. Stable pendant un an après l'expédition.
Tampon de stockage:
PBS avec azoture de sodium à 0,02 % et glycérol à 50 % pH 7,3
L'aliquotage n'est pas nécessaire pour le stockage à -20C

***** Les 20ul contiennent 0,1% de BSA.**

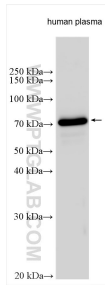
For technical support and original validation data for this product please contact:

T: 1 (888) 4PTGLAB (1-888-478-4522) (toll free in USA), or 1(312) 455-8498 (outside USA)

E: proteintech@ptglab.com
W: ptglab.com

This product is exclusively available under Proteintech Group brand and is not available to purchase from any other manufacturer.

Données de validation sélectionnées



Human plasma were subjected to SDS PAGE followed by western blot with 25289-1-AP (C.8A antibody) at dilution of 1:4000 incubated at room temperature for 1.5 hours.