

À des fins de recherche uniquement

Anticorps Polyclonal de lapin anti-CWC15



Numéro de catalogue: 25293-1-AP

1 Publications

Informations de base

Numéro de catalogue:

25293-1-AP

Taille:

150ul, Concentration: 600 µg/ml by Nanodrop and 267 µg/ml by Bradford method using BSA as the standard;

Hôte:

Lapin

Isotype:

IgG

Immunogen Catalog Number:

AG18116

Numéro d'acquisition GenBank:

BC040946

Identification du gène (NCBI):

51503

Nom complet:

CWC15 spliceosome-associated protein homolog (S. cerevisiae)

MW calculé

229 aa, 27 kDa

MW observés:

27-35 kDa

Méthode de purification:

Purification par affinité contre l'antigène

Dilutions recommandées:

WB 1:500-1:1000

IP 0.5-4.0 ug for IP and 1:500-1:1000 for WB

IHC 1:20-1:200

IF 1:50-1:500

Applications

Applications testées:

IF, IHC, IP, WB, ELISA

Demandes citées:

WB

Spécificité de l'espèce:

Humain, souris

Remarque-IHC: il est suggéré de démasquer l'antigène avec un tampon de TE buffer pH 9.0; (*) À défaut, 'le démasquage de l'antigène peut être effectué avec un tampon citrate pH 6,0.

Contrôles positifs:

WB : tissu hépatique de souris, cellules HeLa, cellules HepG2, cellules Jurkat, cellules PC-3, cellules SW-1990, tissu cardiaque de souris, tissu testiculaire de souris

IP : cellules HeLa,

IHC : tissu d'estomac humain, tissu de cancer du sein humain

IF : cellules HeLa,

Informations générales

CWC15, also named as C11orf5 or Spliceosome-associated protein CWC15 homolog, is a 229 amino acid protein, which belongs to the CWC15 family. CWC15 as a Component of the PRP19-CDC5L complex that forms an integral part of the spliceosome and is required for activating pre-mRNA splicing.

Publications notables

Autrice	Pubmed ID	Journal	Application
Febe van Maldegem	26130721	Nucleic Acids Res	WB

Stockage

Stockage:

Stocker à -20°C. Stable pendant un an après l'expédition.

Tampon de stockage:

PBS avec azoture de sodium à 0,02 % et glycérol à 50 % pH 7,3

L'aliquotage n'est pas nécessaire pour le stockage à -20C

*** Les 20ul contiennent 0,1% de BSA.

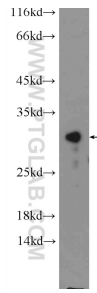
For technical support and original validation data for this product please contact:

T: 1 (888) 4PTGLAB (1-888-478-4522) (toll free in USA), or 1(312) 455-8498 (outside USA)

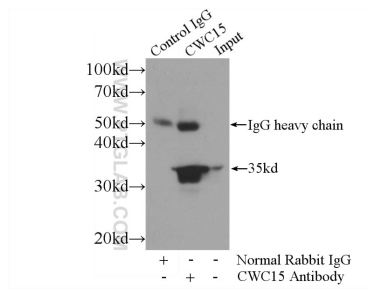
E: proteintech@ptglab.com
W: ptglab.com

This product is exclusively available under Proteintech Group brand and is not available to purchase from any other manufacturer.

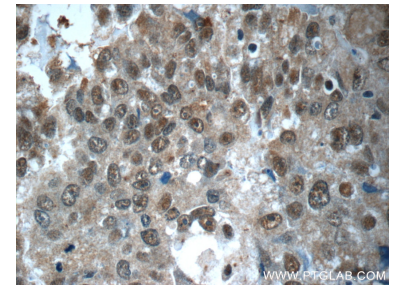
Données de validation sélectionnées



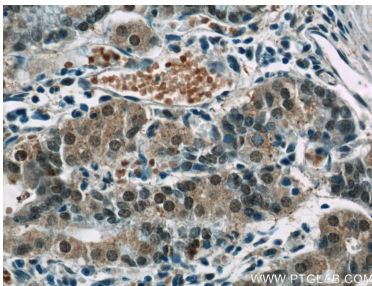
mouse liver tissue were subjected to SDS PAGE followed by western blot with 25293-1-AP (CWC15 Antibody) at dilution of 1:600 incubated at room temperature for 1.5 hours.



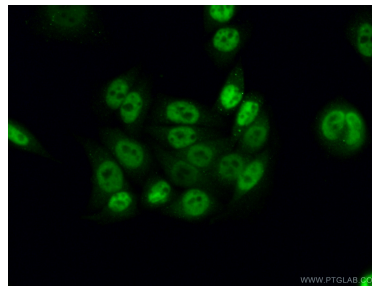
IP Result of anti-CWC15 (IP:25293-1-AP, 3ug; Detection:25293-1-AP 1:600) with HeLa cells lysate 2800ug.



Immunohistochemical analysis of paraffin-embedded human breast cancer tissue slide using 25293-1-AP (CWC15 Antibody) at dilution of 1:50 (under 40x lens).



Immunohistochemical analysis of paraffin-embedded human stomach tissue slide using 25293-1-AP (CWC15 Antibody) at dilution of 1:50 (under 40x lens).



Immunofluorescent analysis of (4% PFA) fixed HeLa cells using 25293-1-AP (CWC15 antibody) at dilution of 1:50 and Alexa Fluor 488-conjugated AffiniPure Goat Anti-Rabbit IgG(H+L).